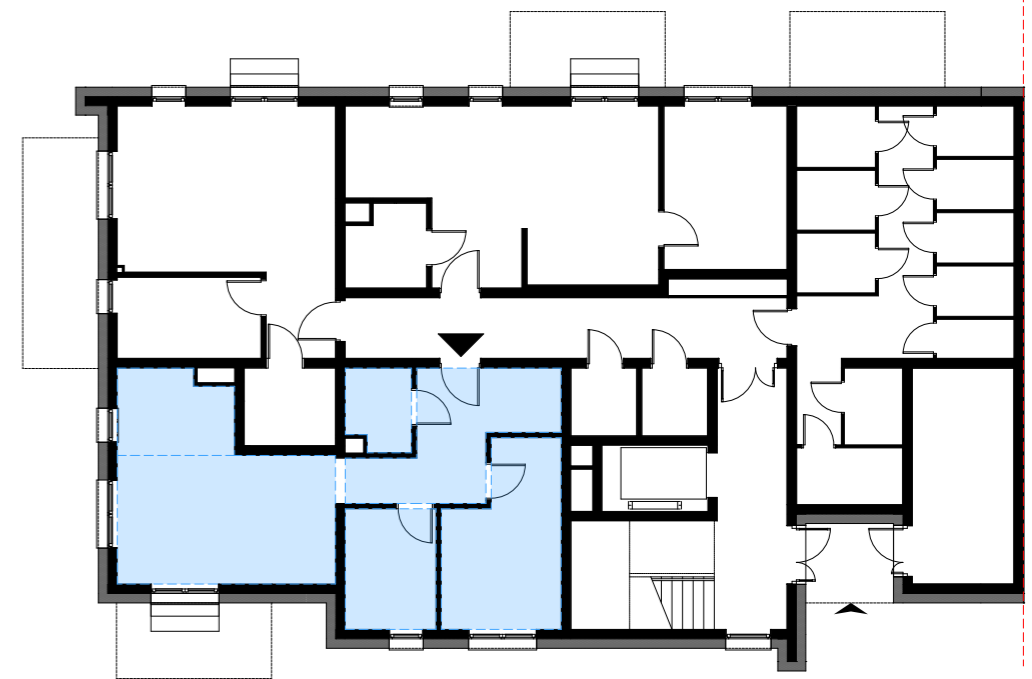
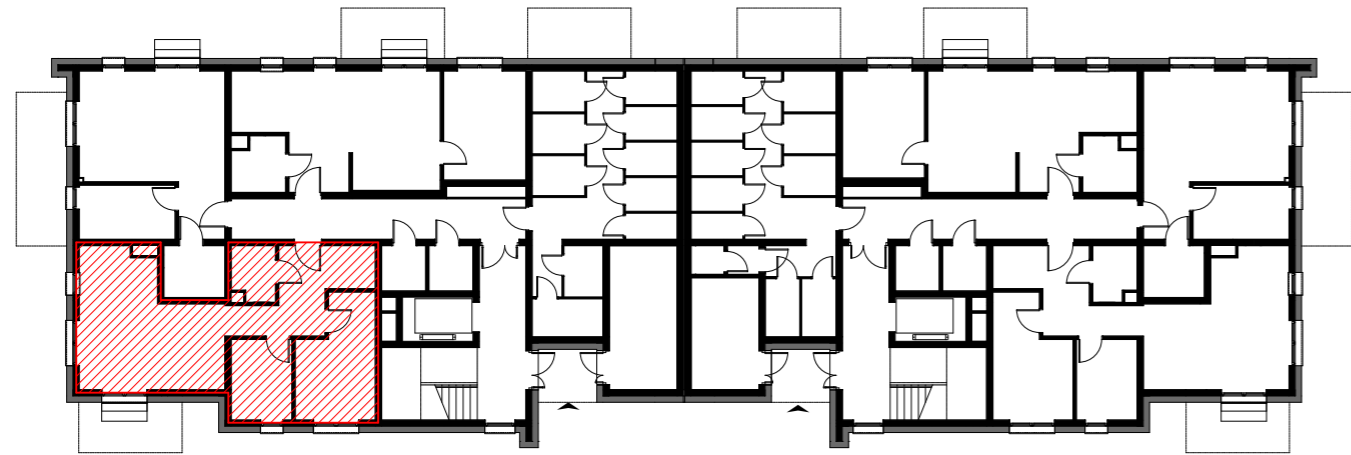


Mieszkanie "M4", ul. Śląska, Powierzchnia 63,35m²

LOKALIZACJA

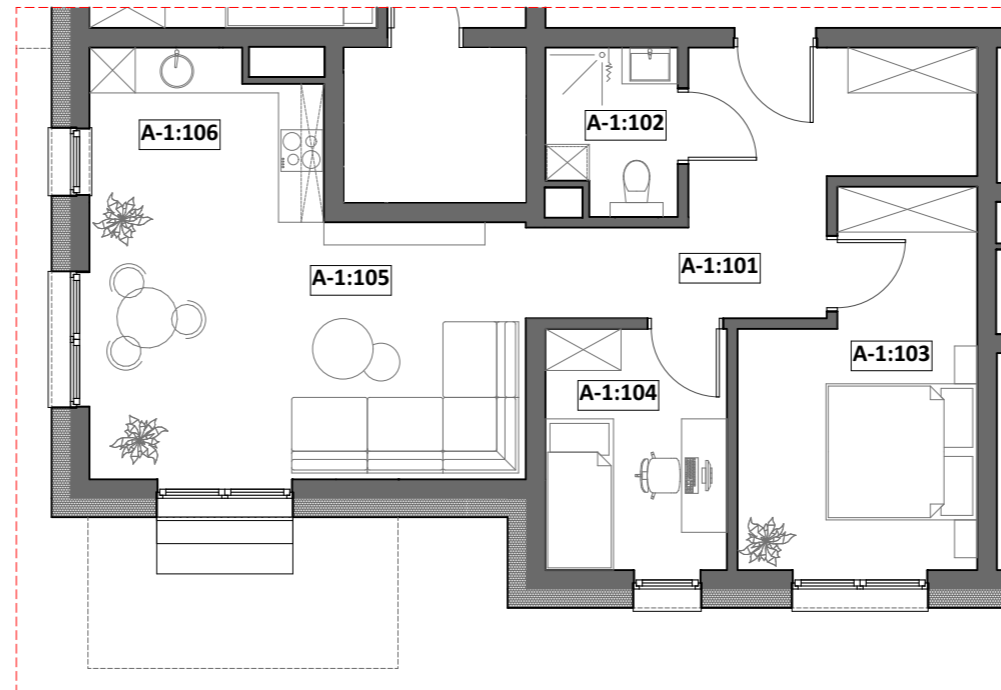
KLATKA A

KLATKA B



RZUT MIESZKANIA

PARTER - KLATKA A
MIESZKANIA nr A-1



ZESTAWIENIE POWIERZCHNI

Poziom	Nr pom.	Nazwa pom.	Pow. użyt. [m ²]	Kub. netto [m ³]
Rzut parteru, A-1				
	A-1:101	przedpokój	12,20	32,0
	A-1:102	łazienka	3,64	9,5
	A-1:103	sypialnia 2-os	13,59	35,6
	A-1:104	sypialnia 1-os	7,66	20,1
	A-1:105	salon	19,62	51,4
	A-1:106	kuchnia	6,64	17,4
			63,35 m²	166,0 m³

Opracował: mgr inż. arch. Michalina KLUGER mgr inż. arch. Marcin CHMURCZYK	Podpis:	Nazwa obiektu budowlanego: BUDYNEK MIESZKALNY WIELORODZINNY
Projektował w specjalności architektonicznej: mgr inż. arch. Józef KUŁAGOWSKI nr upr. 26/09/SLOKK	Podpis:	Nazwa rysunku: Mieszkanie A:1
Sprawdzał w specjalności architektonicznej:	Podpis:	Adres inwestycji: ul. Śląska, 41-600 Świątchłowice, dz. nr.: dz. nr. 4462, 4464, 4468,
		Nr rysunku: 1
		Skala rysunku: 1:100, 1:200
		Data: listopad 2023r.



Prawa autorskie zastrzeżone. Wykorzystywanie, kopiowanie i rozpowszechnianie dokumentacji bez zgody projektanta zabronione. Projektant zastrzega sobie prawo wprowadzania zmian.

KOMÓRKA LOKATORSKA - AK-M1: 102

LOKALIZACJA: PARTER, SEGMENT A

