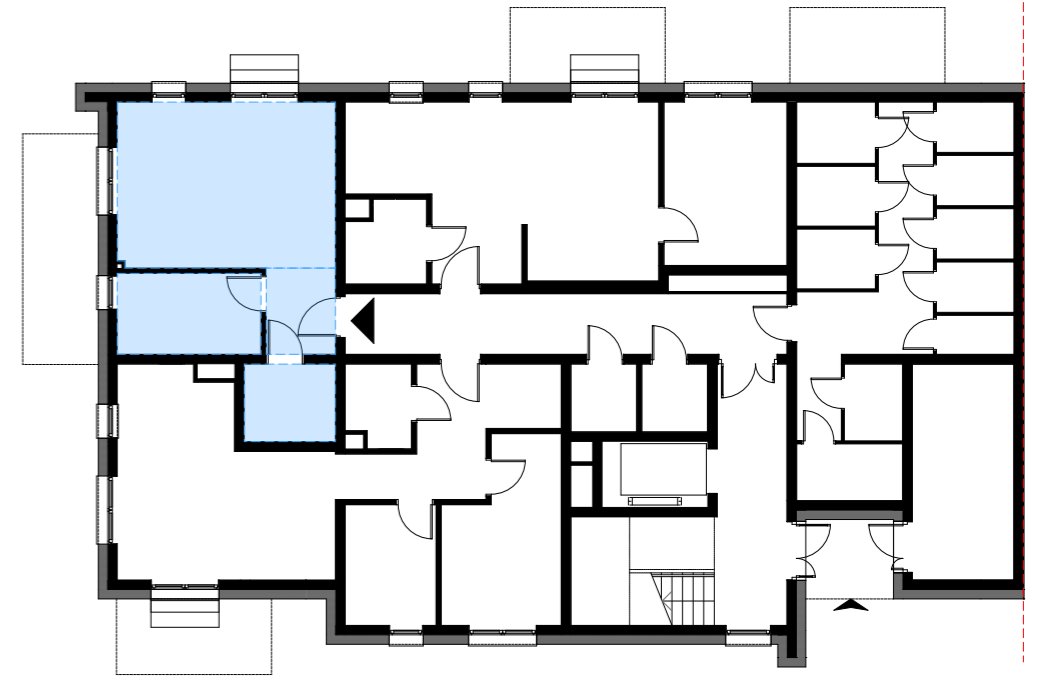
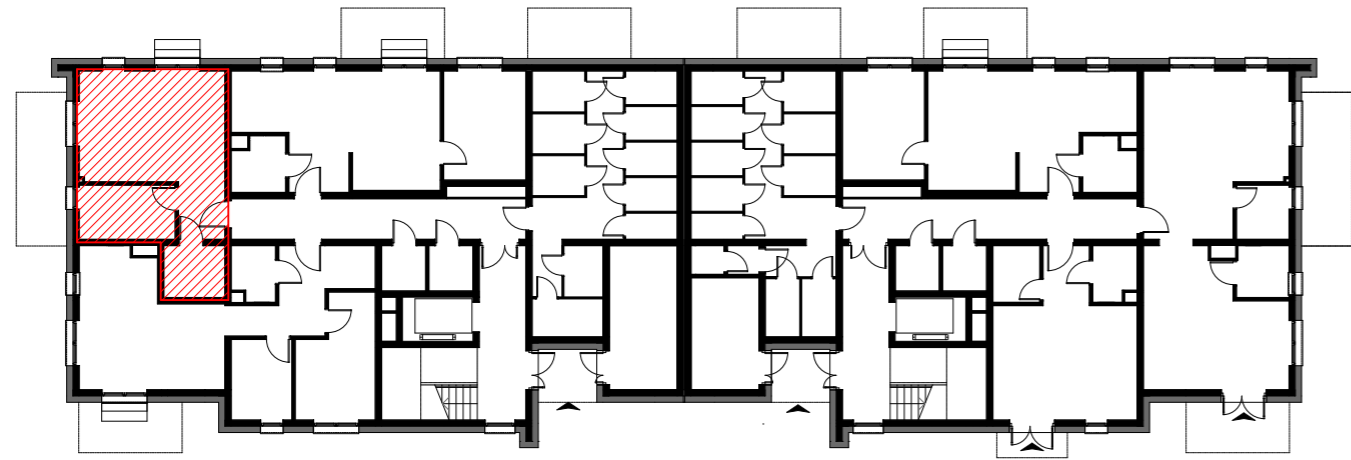


Mieszkanie "M2", ul. Śląska, Powierzchnia 42,53m²

LOKALIZACJA

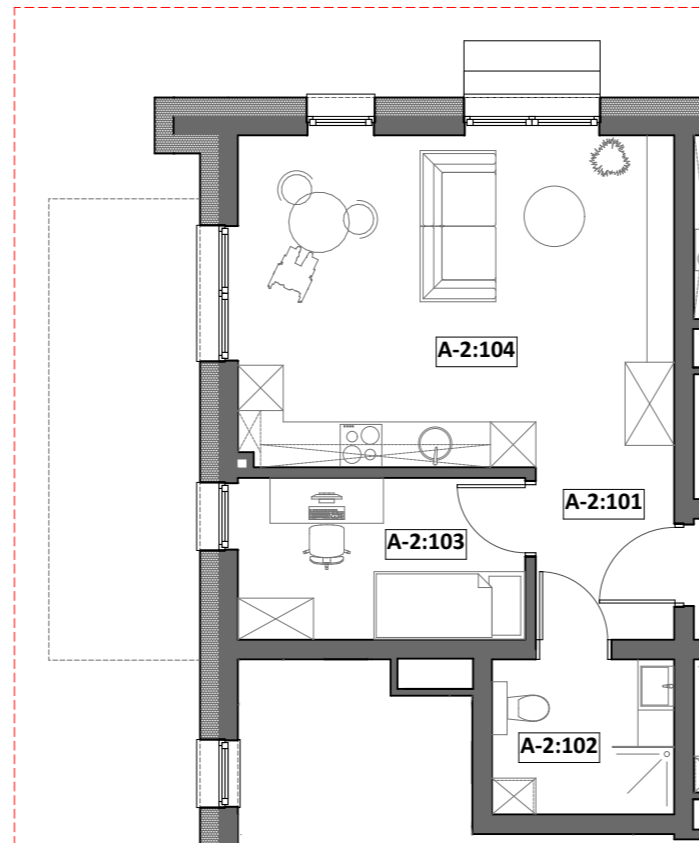
KLATKA A

KLATKA B



RZUT MIESZKANIA

PARTER - KLATKA A
MIESZKANIA nr A-2



ZESTAWIENIE POWIERZCHNI

Poziom	Nr pom.	Nazwa pom.	Pow. użyt. [m ²]	Kub. netto [m ³]
Rzut parteru, A-2				
	A-2:101	przedpokój	4,17	10,9
	A-2:102	łazienka	4,94	12,9
	A-2:103	sypialnia 1-os	8,13	21,3
	A-2:104	salon+ank. kuchenny	25,29	66,3
			42,53 m²	111,4 m³

Opracował: mgr inż. arch. Michalina KLUGER mgr inż. arch. Marcin CHMURCZYK	Podpis:	Nazwa obiektu budowlanego: BUDYNEK MIESZKALNY WIELORODZINNY
		Nazwa rysunku: Mieszkanie A:2
Projektował w specjalności architektonicznej: mgr inż. arch. Józef KUŁAGOWSKI nr upr. 26/09/SLOKK	Podpis:	Adres inwestycji: ul. Śląska, 41-600 Świątchłowice, dz. nr.: dz. nr. 4462, 4464, 4468,
		Nr rysunku: 2
Sprawdzał w specjalności architektonicznej:	Podpis:	Skala rysunku: 1:100, 1:200
		Data: listopad 2023r.



KOMÓRKA LOKATORSKA - AK-M2: 103

LOKALIZACJA: PARTER, SEGMENT A

