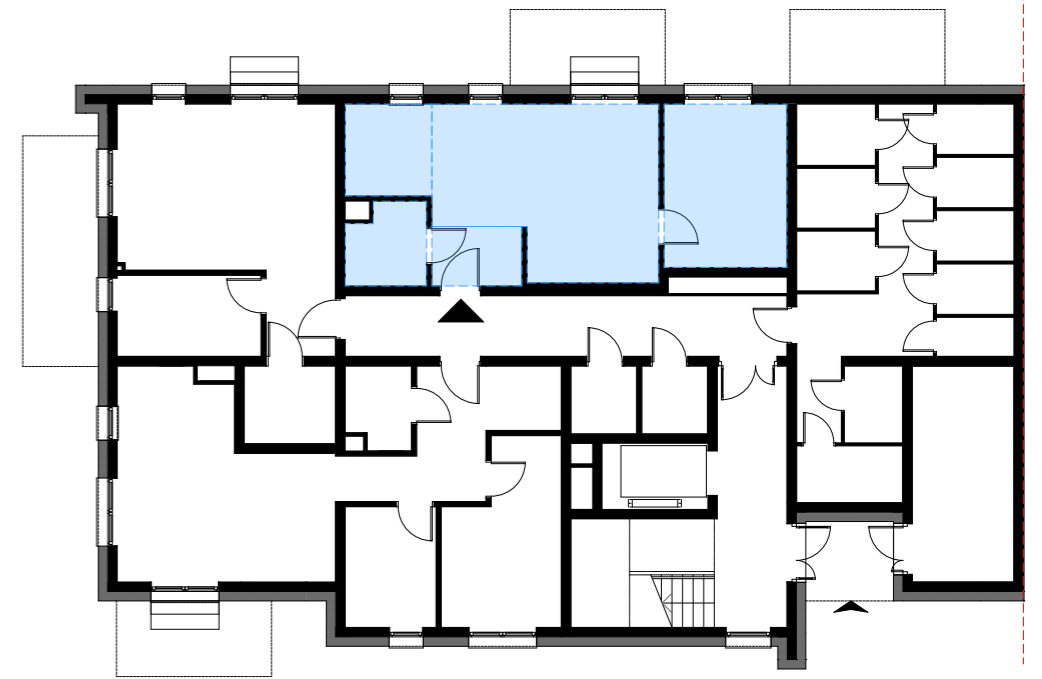
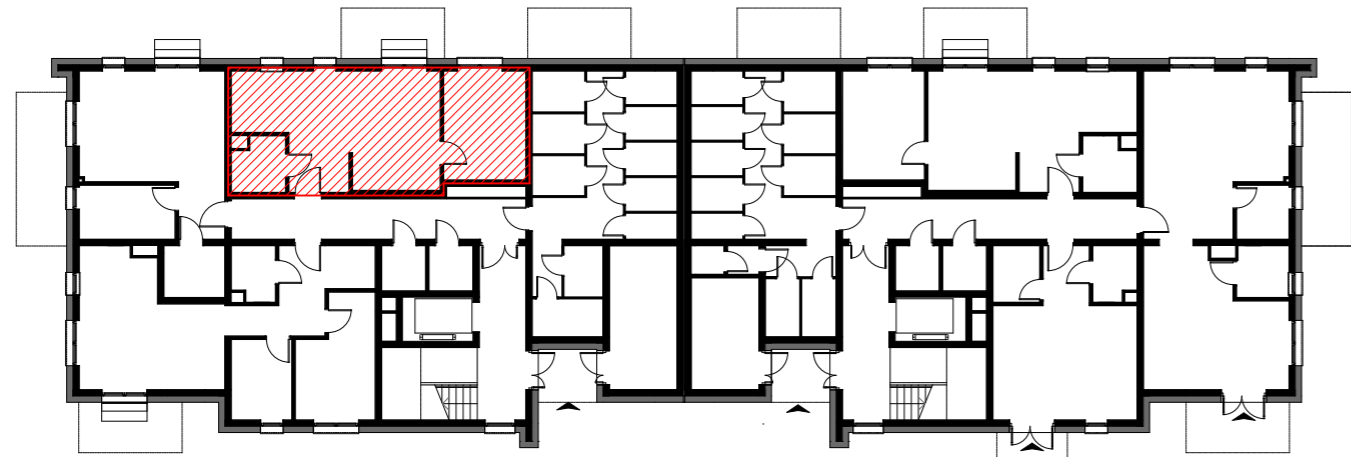


Mieszkanie "M3", ul. Śląska, Powierzchnia 52,31m²

LOKALIZACJA

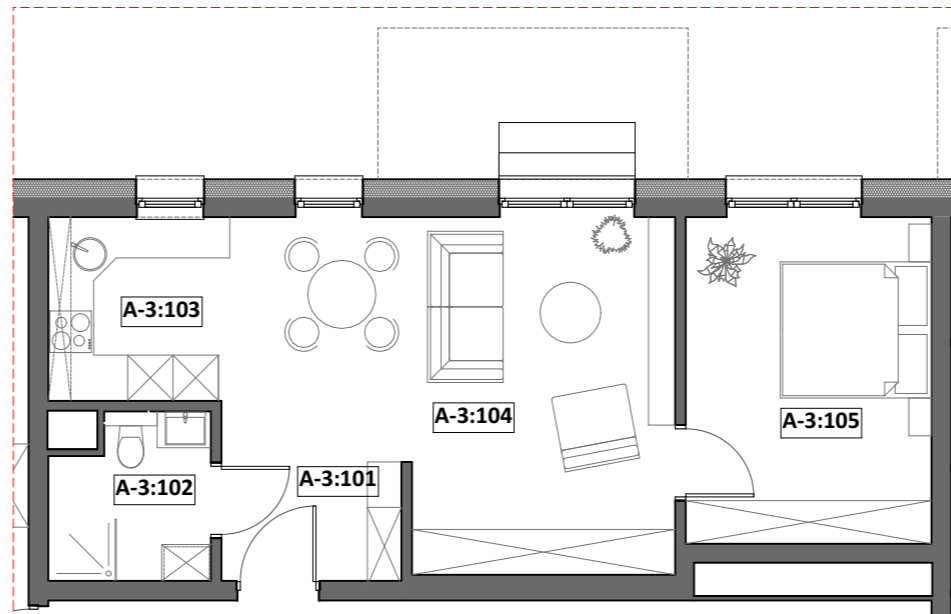
KLATKA A

KLATKA B



RZUT MIESZKANIA

PARTER - KLATKA A
MIESZKANIA nr A-3



ZESTAWIENIE POWIERZCHNI

Poziom	Nr pom.	Nazwa pom.	Pow. użyt. [m ²]	Kub. netto [m ³]
Rzut parteru, A-3				
	A-3:101	przedpokój	3,74	9,8
	A-3:102	łazienka	4,38	11,5
	A-3:103	kuchnia	5,56	14,6
	A-3:104	salon	24,59	64,4
	A-3:105	sypialnia 2-os	14,04	36,8
			52,31 m²	137,1 m³

Opracował: mgr inż. arch. Michalina KLUGER mgr inż. arch. Marcin CHMURCZYK	Podpis:	Nazwa obiektu budowlanego: BUDYNEK MIESZKALNY WIELORODZINNY
Projektował w specjalności architektonicznej: mgr inż. arch. Józef KUŁAGOWSKI nr upr. 26/09/SLOKK	Podpis:	Nazwa rysunku: Mieszkanie A:3
Sprawdzał w specjalności architektonicznej:	Podpis:	Adres inwestycji: ul. Śląska, 41-600 Świątchłowice, dz. nr.: dz. nr: 4462, 4464, 4468,
		Nr rysunku: 3
		Skala rysunku: 1:100, 1:200
		Data: listopad 2023r.



"TWOiarchitekci" S.C.
ul. Mikołowska 73, 44-203 Rybnik
mail: kontakt@twoi-architekci.pl
www.twoi-architekci.pl
tel.: 502-474-020, 505-841-316

KOMÓRKA LOKATORSKA - AK-M3: 104

LOKALIZACJA: PARTER, SEGMENT A

