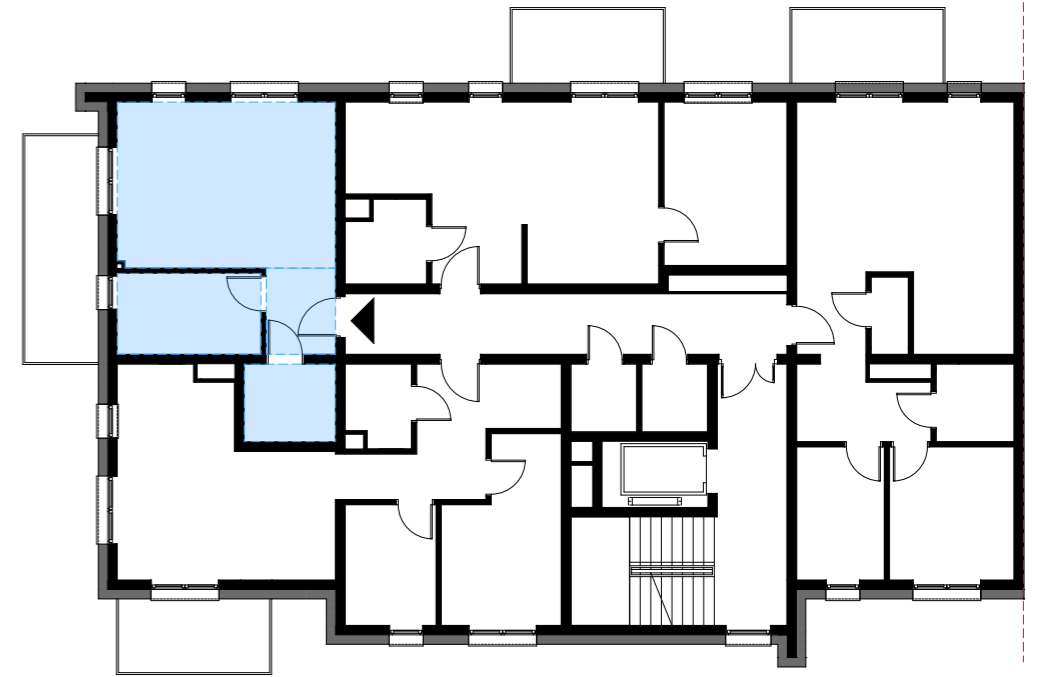
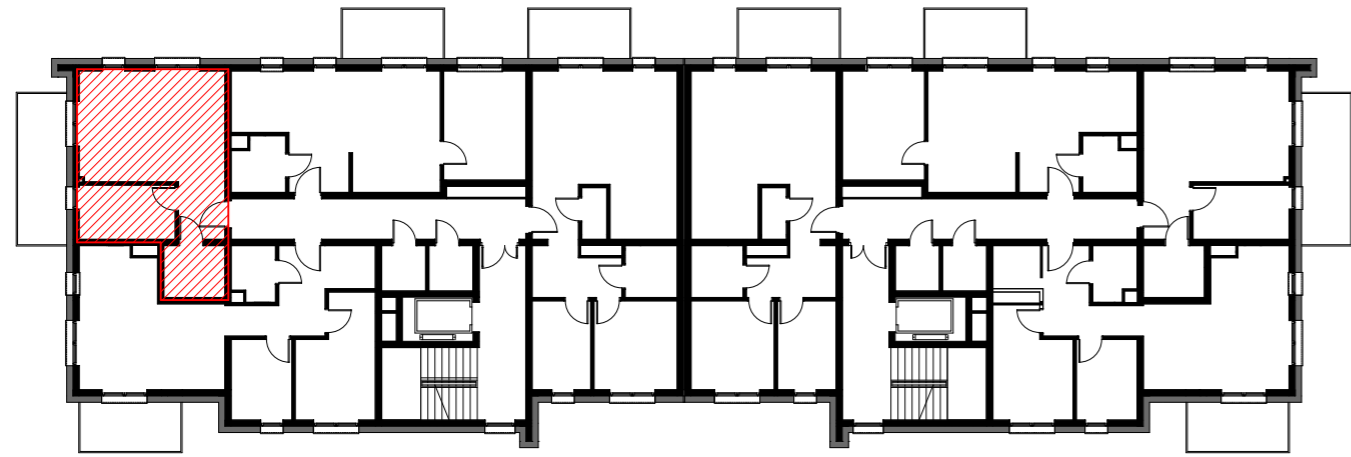


Mieszkanie "M2", ul. Śląska, Powierzchnia 42,53m²

LOKALIZACJA

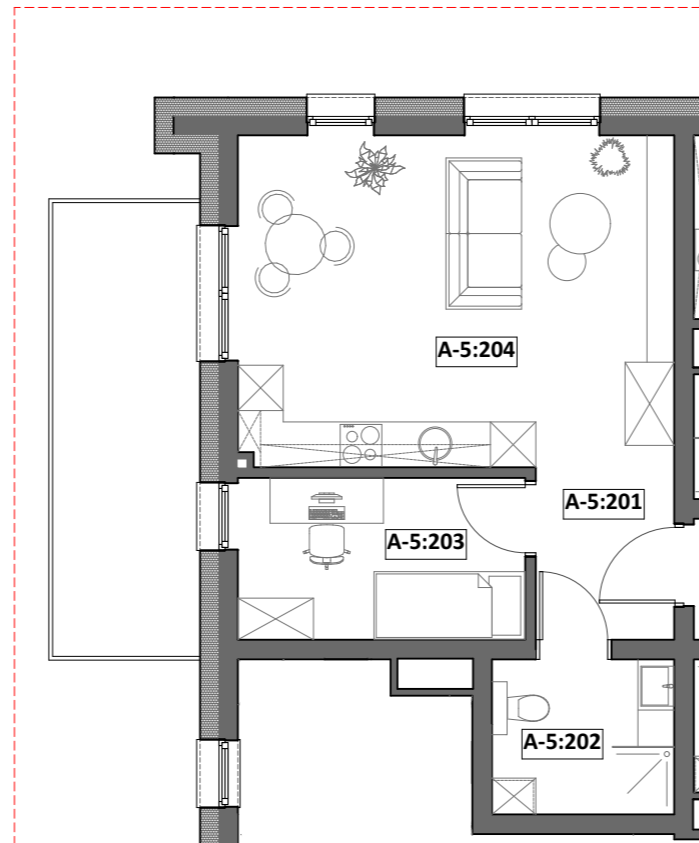
KLATKA A

KLATKA B



RZUT MIESZKANIA

1 PIĘTRO - KLATKA A
MIESZKANIA nr A-5



ZESTAWIENIE POWIERZCHNI

Poziom	Nr pom.	Nazwa pom.	Pow. użyt. [m ²]	Kub. netto [m ³]
Rzut I-piętra, A-5				
	A-5:201	przedpokój	4,17	10,9
	A-5:202	łazienka	4,94	12,9
	A-5:203	sypialnia 1-os	8,13	21,3
	A-5:204	salon+ank. kuchenny	25,29	66,3
			42,53 m²	111,4 m³

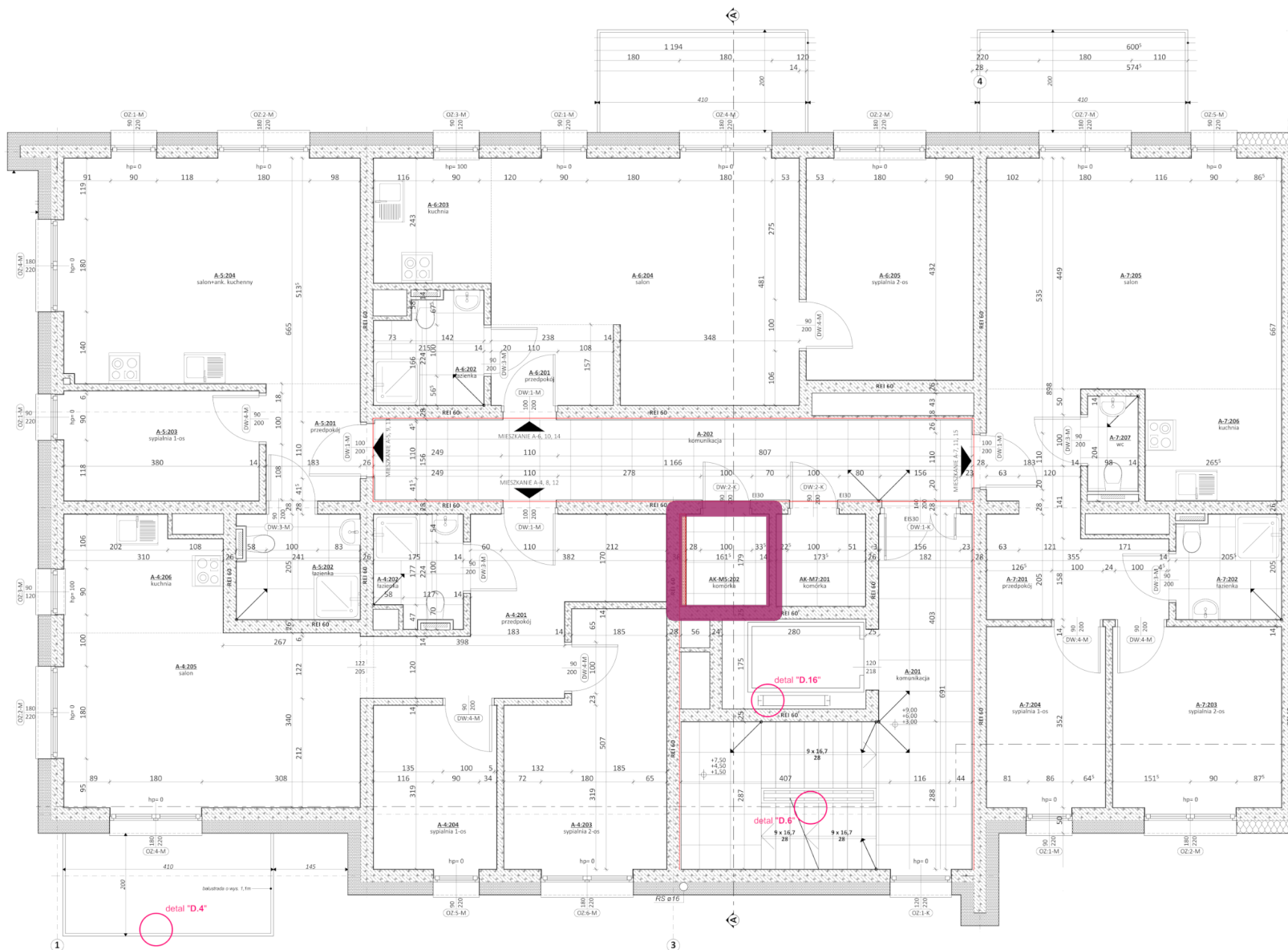
Opracował: mgr inż. arch. Michalina KLUGER mgr inż. arch. Marcin CHMURCZYK	Podpis:	Nazwa obiektu budowlanego: BUDYNEK MIESZKALNY WIELORODZINNY
		Nazwa rysunku: Mieszkanie A:5
Projektował w specjalności architektonicznej: mgr inż. arch. Józef KUŁAGOWSKI nr upr. 26/09/SLOKK	Podpis:	Adres inwestycji: ul. Śląska, 41-600 Świętochłowice, dz. nr.: dz. nr. 4462, 4464, 4468,
		Nr rysunku: 5
Sprawdzał w specjalności architektonicznej:	Podpis:	Skala rysunku: 1:100, 1:200
		Data: listopad 2023r.



"TWOiarchitekci" S.C.
ul. Mikołowska 73, 44-203 Rybnik
mail: kontakt@twoi-architekci.pl
www.twoi-architekci.pl
tel.: 502-474-020, 505-841-316

KOMÓRKA LOKATORSKA - AK-M5: 202

LOKALIZACJA: I PIĘTRO, SEGMENT A



SPOŁECZNA
INICJATYWA
MIESZKANIOWA
ŚLĄSK

ŚWIĘTOCHŁOWICE