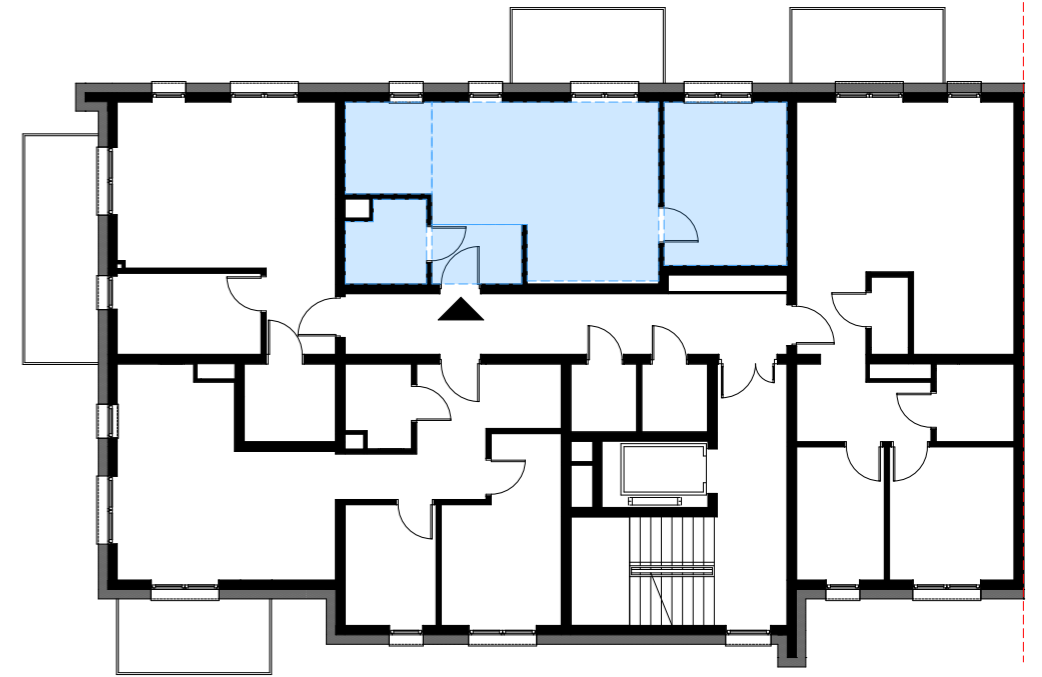
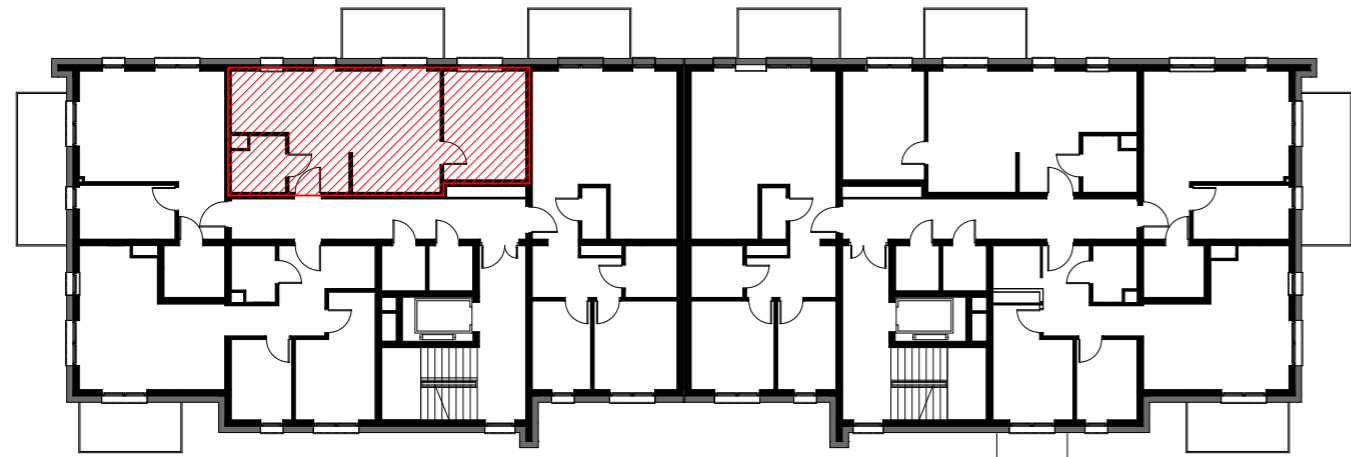


Mieszkanie "M3", ul. Śląska, Powierzchnia 52,62m²

LOKALIZACJA

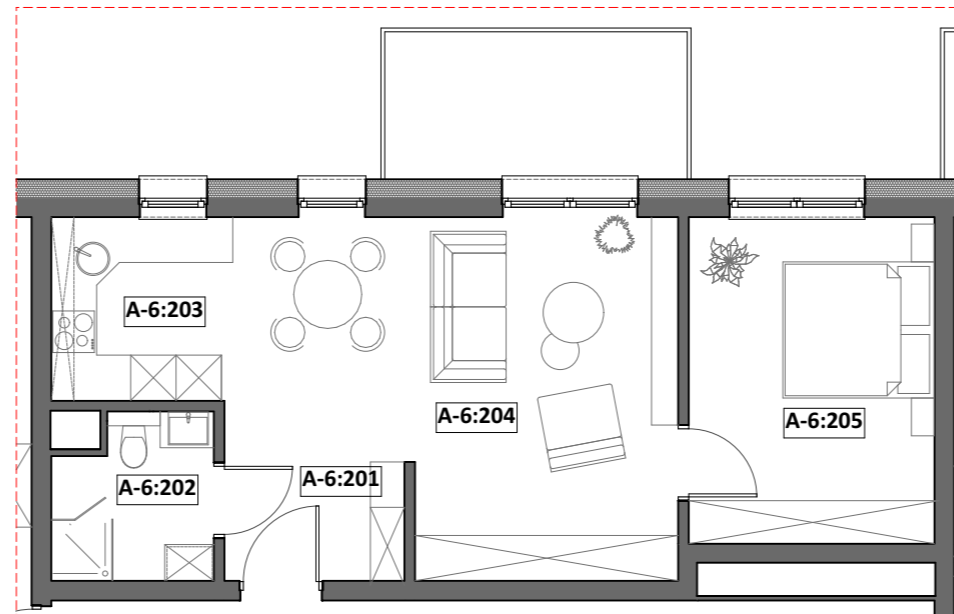
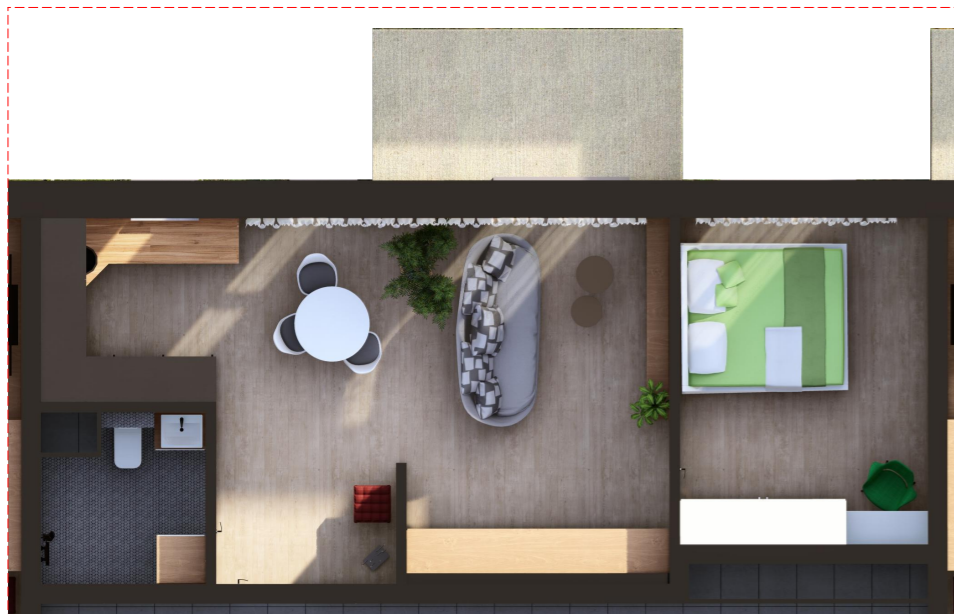
KLATKA A

KLATKA B



RZUT MIESZKANIA

1 PIĘTRO - KLATKA A
MIESZKANIA nr A-6



ZESTAWIENIE POWIERZCHNI

Poziom	Nr pom.	Nazwa pom.	Pow. użyt. [m ²]	Kub. netto [m ³]
Rzut I-piętra, A-6				
	A-6:201	przedpokój	3,74	9,8
	A-6:202	łazienka	4,38	11,5
	A-6:203	kuchnia	5,56	14,6
	A-6:204	salon	24,90	65,2
	A-6:205	sypialnia 2-os	14,04	36,8
			52,62 m²	137,9 m³

Opracował: mgr inż. arch. Michalina KLUGER mgr inż. arch. Marcin CHMURCZYK	Podpis:	Nazwa obiektu budowlanego: BUDYNEK MIESZKALNY WIELORODZINNY
		Nazwa rysunku: Mieszkanie A:6
Projektował w specjalności architektonicznej: mgr inż. arch. Józef KUŁAGOWSKI nr upr. 26/09/SLOKK	Podpis:	Adres inwestycji: ul. Śląska, 41-600 Świętochłowice, dz. nr.: dz. nr. 4462, 4464, 4468,
		Nr rysunku: 6
Sprawdzał w specjalności architektonicznej:	Podpis:	Skala rysunku: 1:100, 1:200
		Data: listopad 2023r.



KOMÓRKA LOKATORSKA - AK-M6: 106

LOKALIZACJA: PARTER, SEGMENT A

