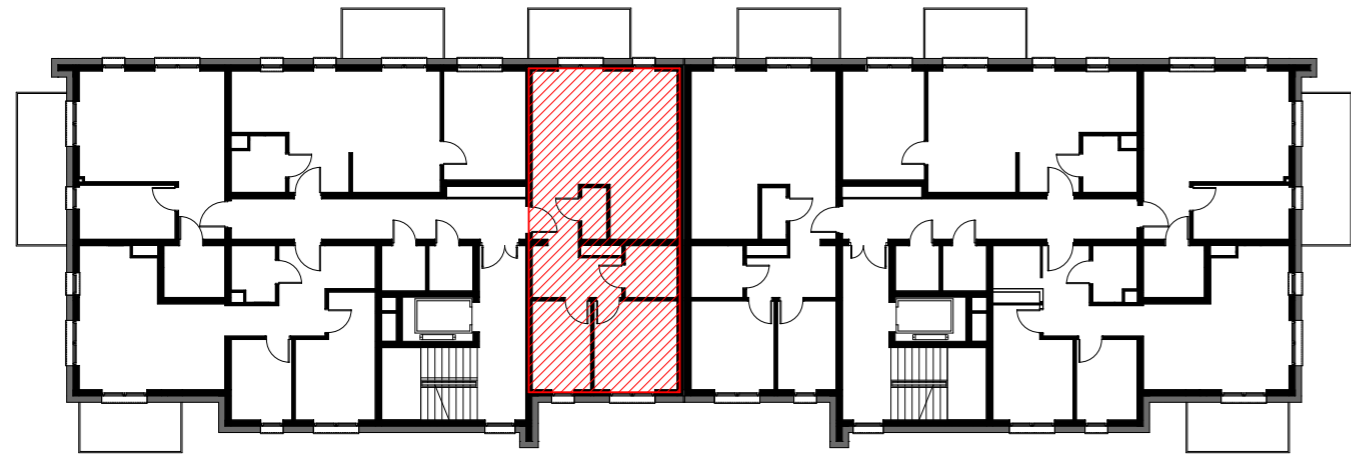


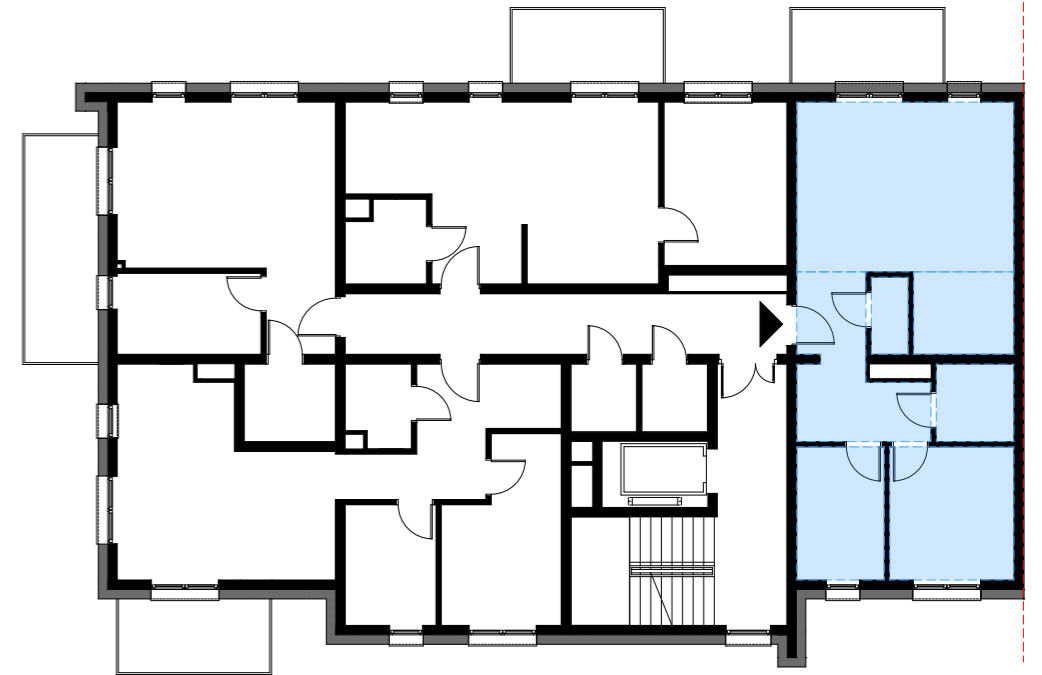
Mieszkanie "M4", ul. Śląska, Powierzchnia 68,28m²

KLATKA A



KLATKA B

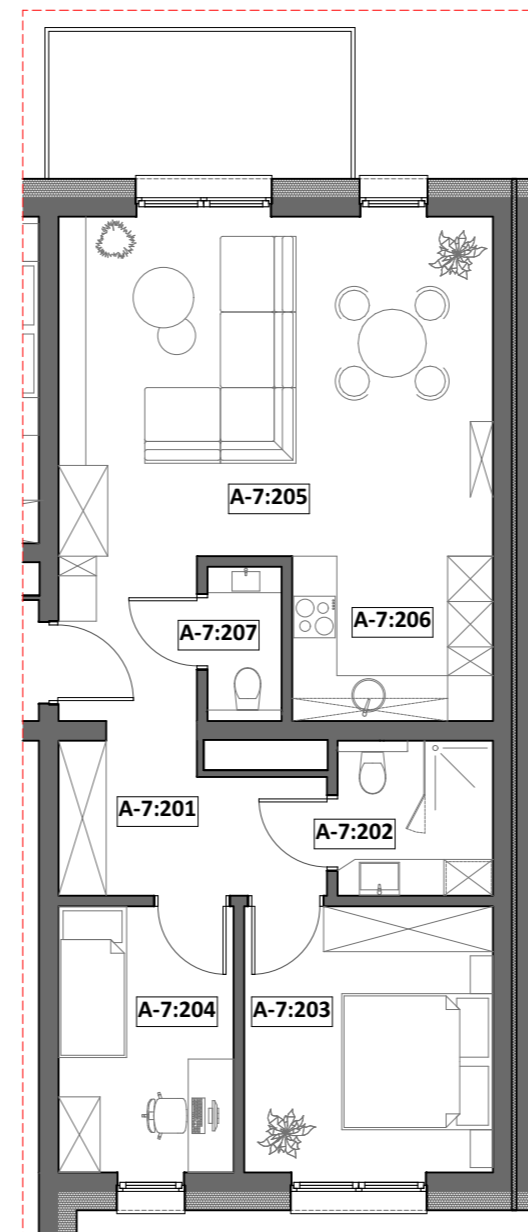
LOKALIZACJA



RZUT MIESZKANIA



1 PIĘTRO - KLATKA A
MIESZKANIA nr A-7



ZESTAWIENIE POWIERZCHNI

Poziom	Nr pom.	Nazwa pom.	Pow. użyt. [m ²]	Kub. netto [m ³]
Rzut I-piętra, A-7				
	A-7:201	przedpokój	10,75	28,2
	A-7:202	łazienka	4,21	11,0
	A-7:203	sypialnia 2-os	11,58	30,3
	A-7:204	sypialnia 1-os	8,15	21,3
	A-7:205	salon	25,80	67,6
	A-7:206	kuchnia	5,79	15,2
	A-7:207	wc	2,00	5,2
			68,28 m²	178,8 m³

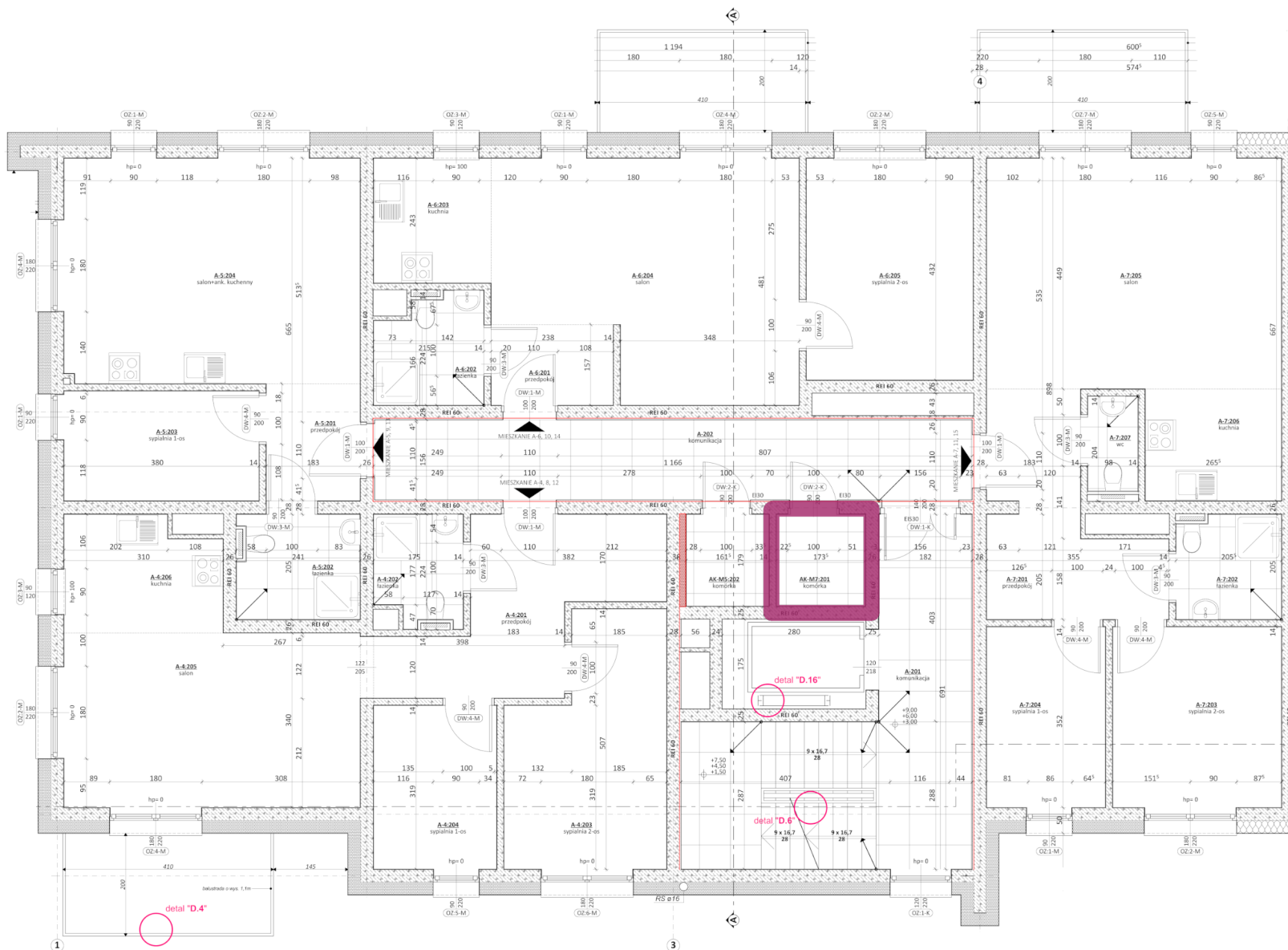
Opracował: mgr inż. arch. Michalina KLUGER mgr inż. arch. Marcin CHMURCZYK	Podpis:	Nazwa obiektu budowlanego: BUDYNEK MIESZKALNY WIELORODZINNY
Projektował w specjalności architektonicznej: mgr inż. arch. Józef KUŁAGOWSKI nr upr. 26/09/SLOKK	Podpis:	Nazwa rysunku: Mieszkanie A:7
Sprawdzał w specjalności architektonicznej:	Podpis:	Adres inwestycji: ul. Śląska, 41-600 Świątchłowice, dz. nr.: dz. nr. 4462, 4464, 4468,
		Nr rysunku: 7
		Skala rysunku: 1:100, 1:200
		Data: listopad 2023r.



Prawa autorskie zastrzeżone. Wykorzystywanie, kopiowanie i rozpowszechnianie dokumentacji bez zgody projektanta zabronione. Projektant zastrzega sobie prawo wprowadzania zmian.

KOMÓRKA LOKATORSKA - AK-M7: 201

LOKALIZACJA: I PIĘTRO, SEGMENT A



SPOŁECZNA
INICJATYWA
MIESZKANIOWA
ŚLĄSK

ŚWIĘTOCHŁOWICE