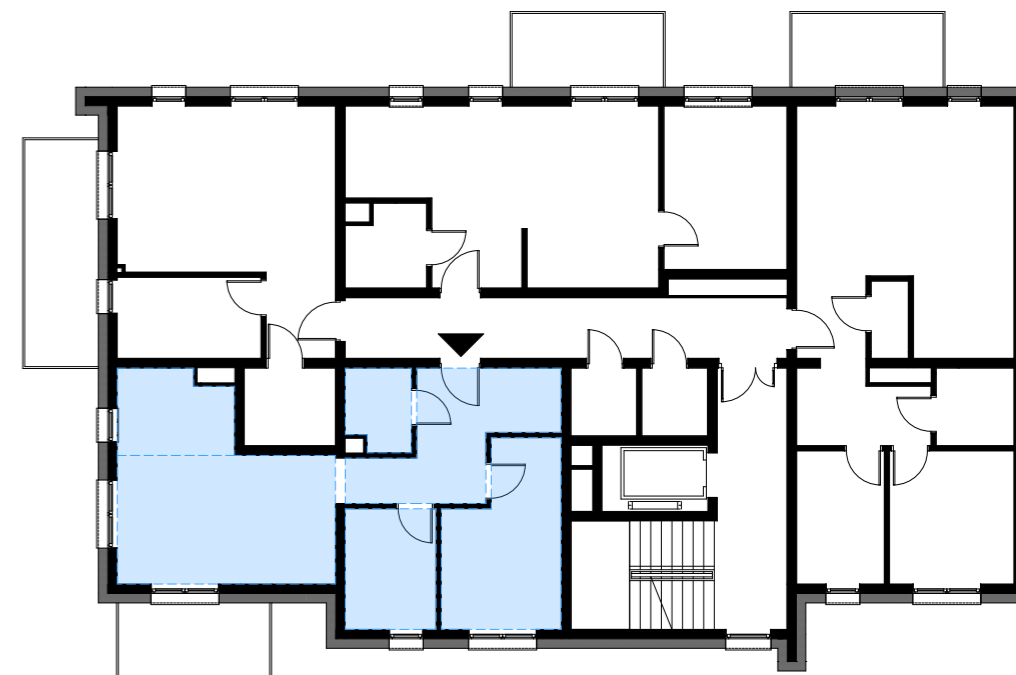
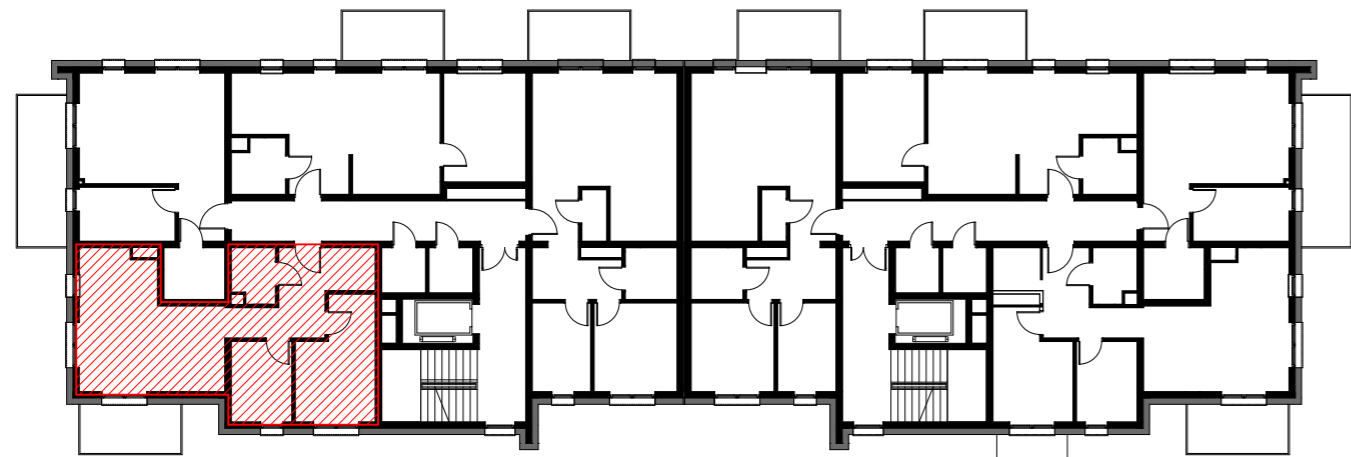


Mieszkanie "M4", ul. Śląska, Powierzchnia 63,35m<sup>2</sup>

LOKALIZACJA

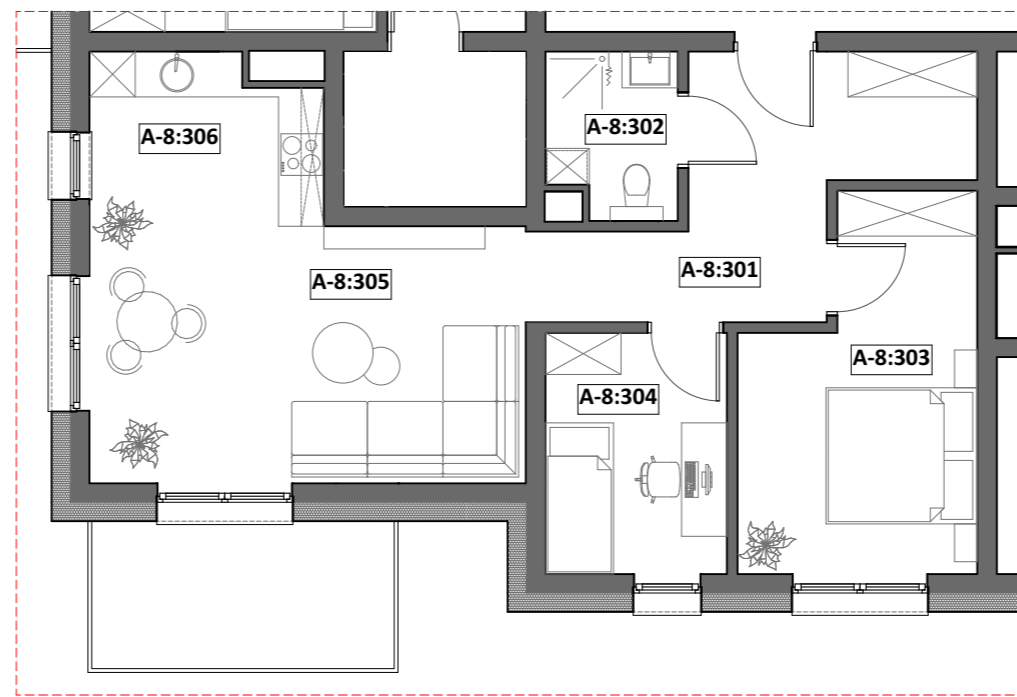
KLATKA A

KLATKA B



RZUT MIESZKANIA

2 PIĘTRO - KLATKA A  
MIESZKANIA nr A-8



ZESTAWIENIE POWIERZCHNI

Poziom	Nr pom.	Nazwa pom.	Pow. użyt. [m <sup>2</sup> ]	Kub. netto [m <sup>3</sup> ]
Rzut II-piętra, A-8				
	A-8:301	przedpokój	12,20	32,0
	A-8:302	łazienka	3,64	9,5
	A-8:303	sypialnia 2-os	13,59	35,6
	A-8:304	sypialnia 1-os	7,66	20,1
	A-8:305	salon	19,62	51,4
	A-8:306	kuchnia	6,64	17,4
			<b>63,35 m<sup>2</sup></b>	<b>166,0 m<sup>3</sup></b>

Opracował: mgr inż. arch. Michalina KLUGER mgr inż. arch. Marcin CHMURCZYK	Podpis:	Nazwa obiektu budowlanego: <b>BUDYNEK MIESZKALNY WIELORODZINNY</b>
Projektował w specjalności architektonicznej: mgr inż. arch. Józef KUŁAGOWSKI nr upr. 26/09/SLOKK	Podpis:	Nazwa rysunku: <b>Mieszkanie A:8</b>
Sprawdzał w specjalności architektonicznej:	Podpis:	Adres inwestycji: <b>ul. Śląska, 41-600 Świętochłowice, dz. nr.: dz. nr: 4462, 4464, 4468,</b>
		Nr rysunku: <b>8</b>
		Skala rysunku: <b>1:100, 1:200</b>
		Data: <b>listopad 2023r.</b>



# KOMÓRKA LOKATORSKA - AK-M8: 107

## LOKALIZACJA: PARTER, SEGMENT A

