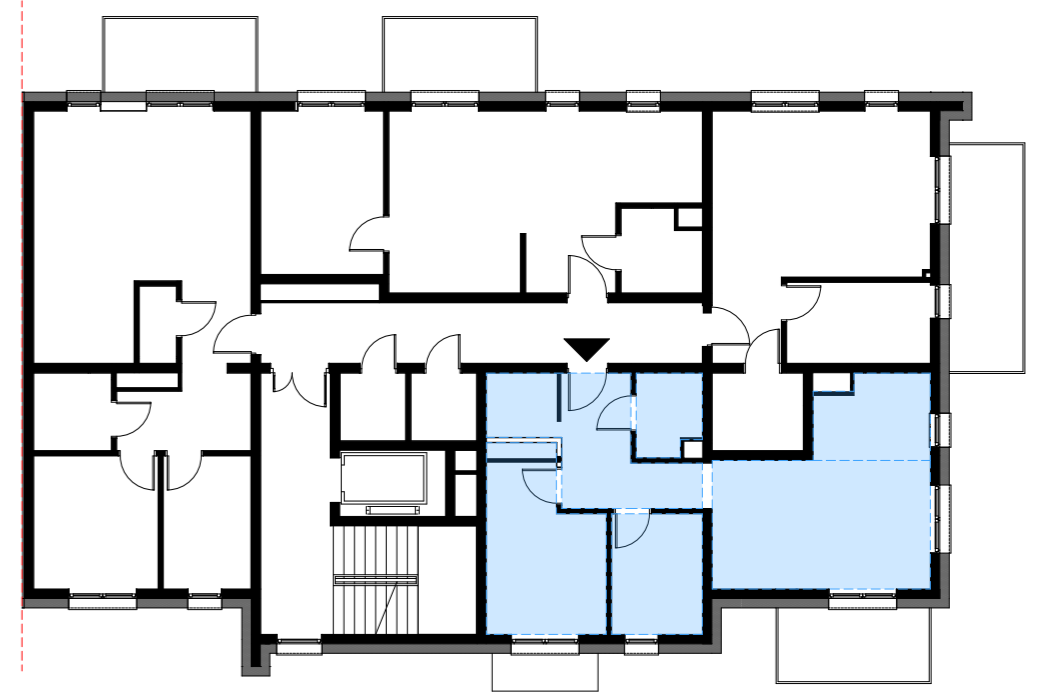
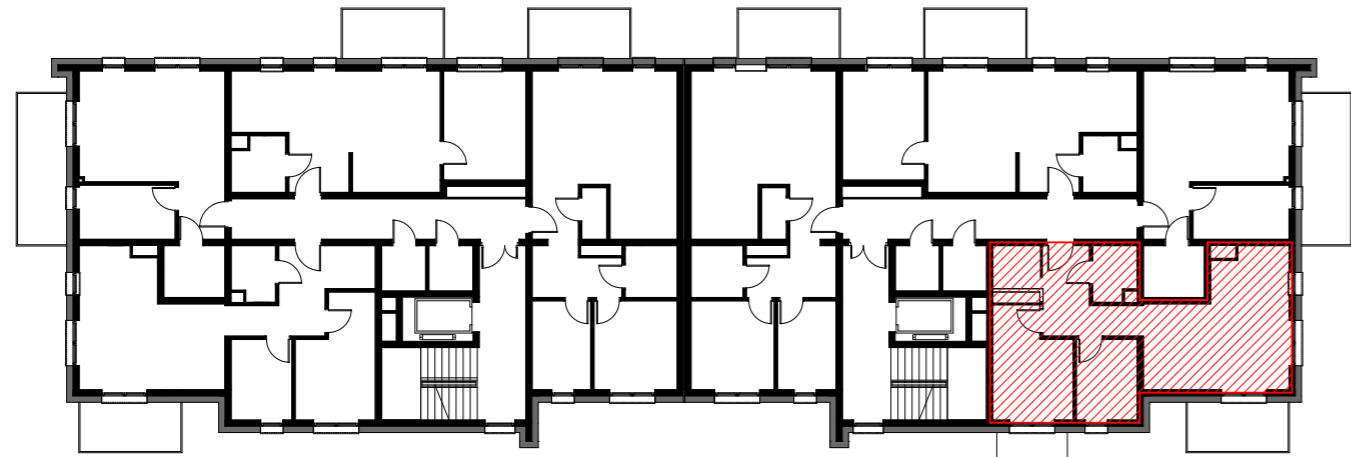


Mieszkanie "M4", ul. Śląska, Powierzchnia 63,20m²

LOKALIZACJA

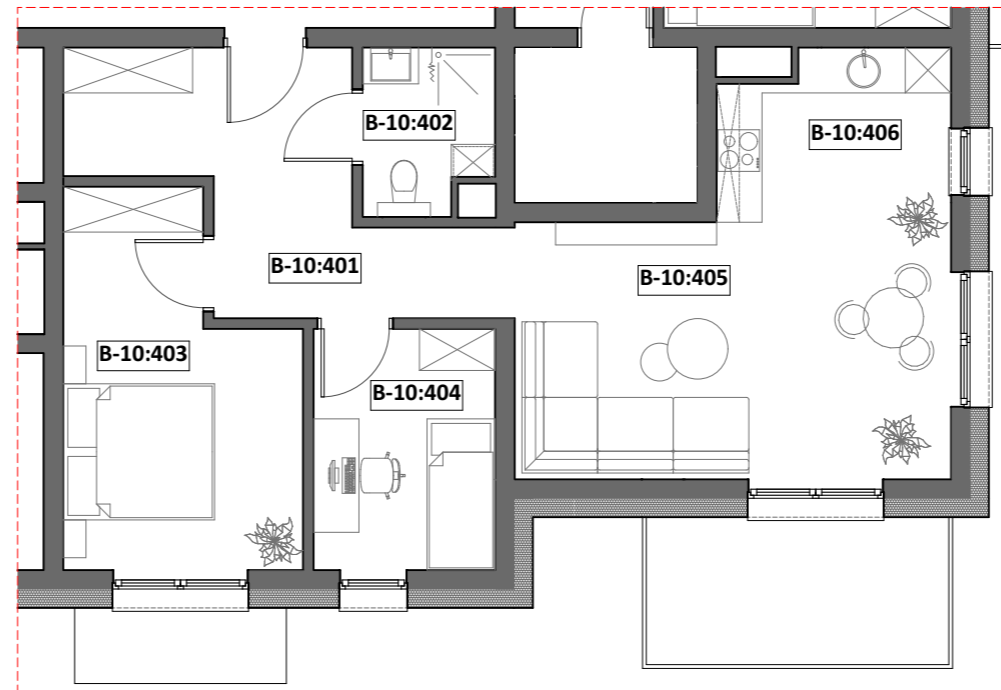
KLATKA A

KLATKA B



RZUT MIESZKANIA

3 PIĘTRO - KLATKA B
MIESZKANIA nr B-10



ZESTAWIENIE POWIERZCHNI

Poziom	Nr pom.	Nazwa pom.	Pow. użyt. [m ²]	Kub. netto [m ³]
Rzut III-piętra, B-10				
	B-10:401	przedpokój	12,20	32,0
	B-10:402	łazienka	3,61	9,5
	B-10:403	sypialnia 2-os	13,59	35,6
	B-10:404	sypialnia 1-os	7,66	20,1
	B-10:405	salon	19,62	51,4
	B-10:406	kuchnia	6,52	17,1
			63,20 m²	165,7 m³

Opracował: mgr inż. arch. Michalina KLUGER mgr inż. arch. Marcin CHMURCZYK	Podpis:	Nazwa obiektu budowlanego: BUDYNEK MIESZKALNY WIELORODZINNY
		Nazwa rysunku: Mieszkanie B:10
Projektował w specjalności architektonicznej: mgr inż. arch. Józef KUŁAGOWSKI nr upr. 26/09/SLOKK	Podpis:	Adres inwestycji: ul. Śląska, 41-600 Świętochłowice, dz. nr.: dz. nr. 4462, 4464, 4468,
		Nr rysunku: 29
Sprawdzał w specjalności architektonicznej:	Podpis:	Skala rysunku: 1:200, 1:100
		Data: listopad 2023r.



Prawa autorskie zastrzeżone. Wykorzystywanie, kopiowanie i rozpowszechnianie dokumentacji bez zgody projektanta zabronione. Projektant zastrzega sobie prawo wprowadzania zmian.

KOMÓRKA LOKATORSKA - BK-M10: 108 LOKALIZACJA: PARTRER, SEGMENT B

