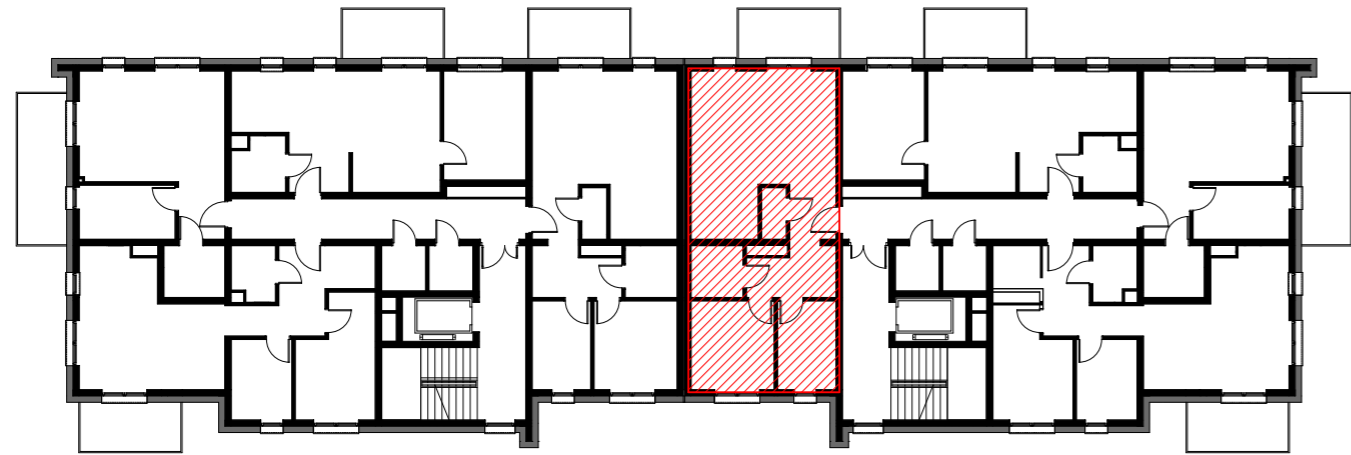


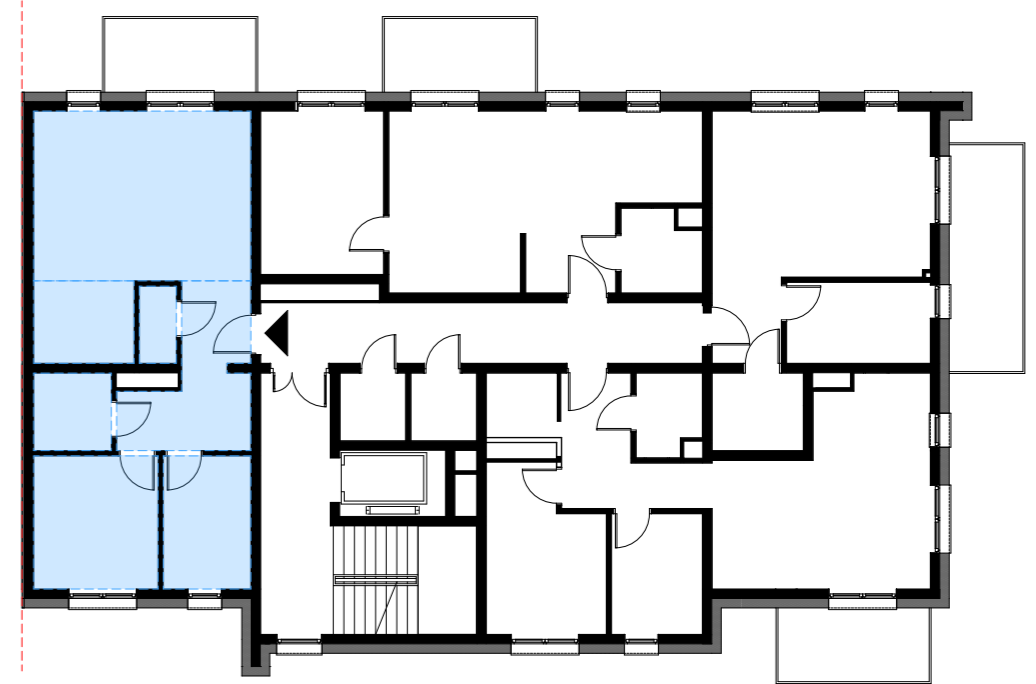
Mieszkanie "M4", ul. Śląska, Powierzchnia 68,28m²

KLATKA A



KLATKA B

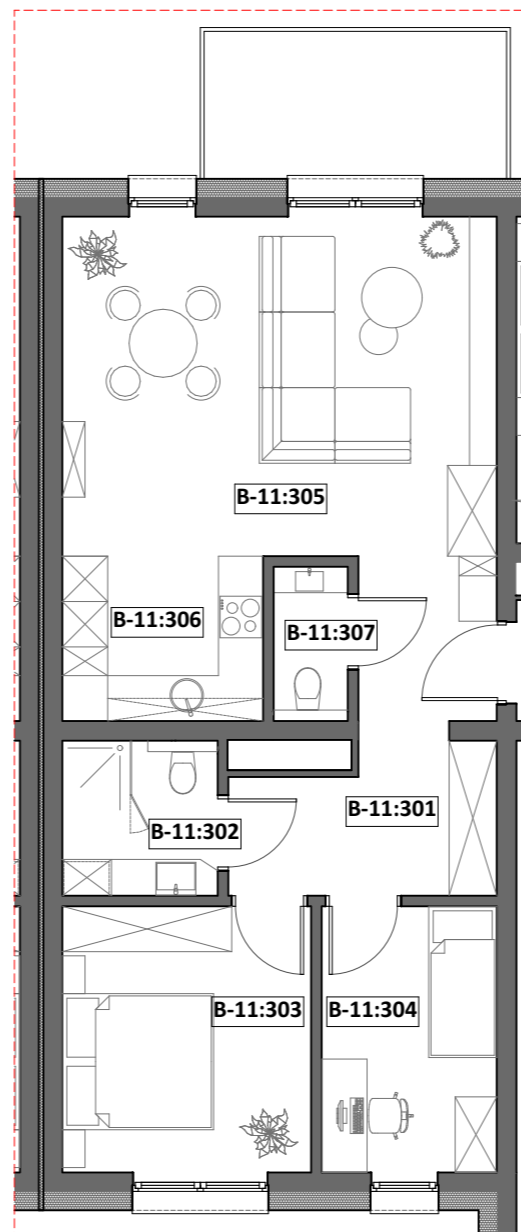
LOKALIZACJA



RZUT MIESZKANIA



**2 PIĘTRO - KLATKA B
MIESZKANIA nr B-11**



ZESTAWIENIE POWIERZCHNI

Poziom	Nr pom.	Nazwa pom.	Pow. użyt. [m ²]	Kub. netto [m ³]
Rzut II-piętra, B-11				
	B-1:302	sypialnia 1-os	8,15	21,3
	B-11:301	przedpokój	10,75	28,2
	B-11:303	sypialnia 2-os	11,58	30,3
	B-11:304	łazienka	4,21	11,0
	B-11:305	kuchnia	5,79	15,2
	B-11:306	salon	25,80	67,6
	B-11:307	wc	2,00	5,2
			68,28 m²	178,8 m³

Opracował: mgr inż. arch. Michalina KLUGER mgr inż. arch. Marcin CHMURCZYK	Podpis:	Nazwa obiektu budowlanego: BUDYNEK MIESZKALNY WIELORODZINNY
Projektował w specjalności architektonicznej: mgr inż. arch. Józef KUŁAGOWSKI nr upr. 26/09/SLOKK	Podpis:	Nazwa rysunku: Mieszkanie B:11
Sprawdzał w specjalności architektonicznej:	Podpis:	Adres inwestycji: ul. Śląska, 41-600 Świętochłowice, dz. nr.: dz. nr: 4462, 4464, 4468,
		Nr rysunku: 30
		Skala rysunku: 1:100, 1:200, 1:1
		Data: listopad 2023r.



Prawa autorskie zastrzeżone. Wykorzystywanie, kopiowanie i rozpowszechnianie dokumentacji bez zgody projektanta zabronione. Projektant zastrzega sobie prawo wprowadzania zmian.

KOMÓRKA LOKATORSKA - BK-M11: 301

LOKALIZACJA: II PIĘTRO, SEGMENT B

