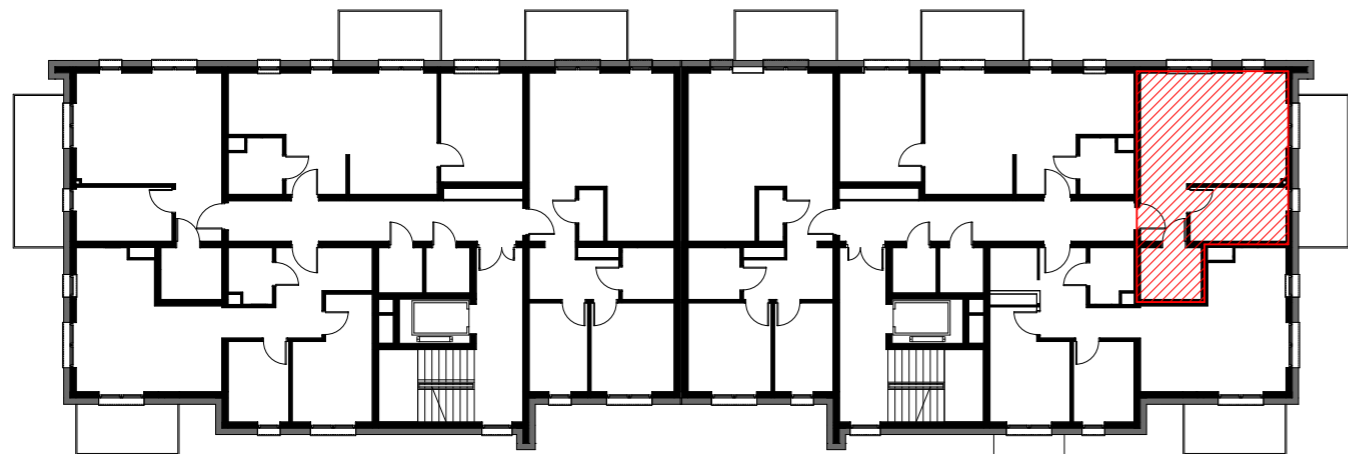


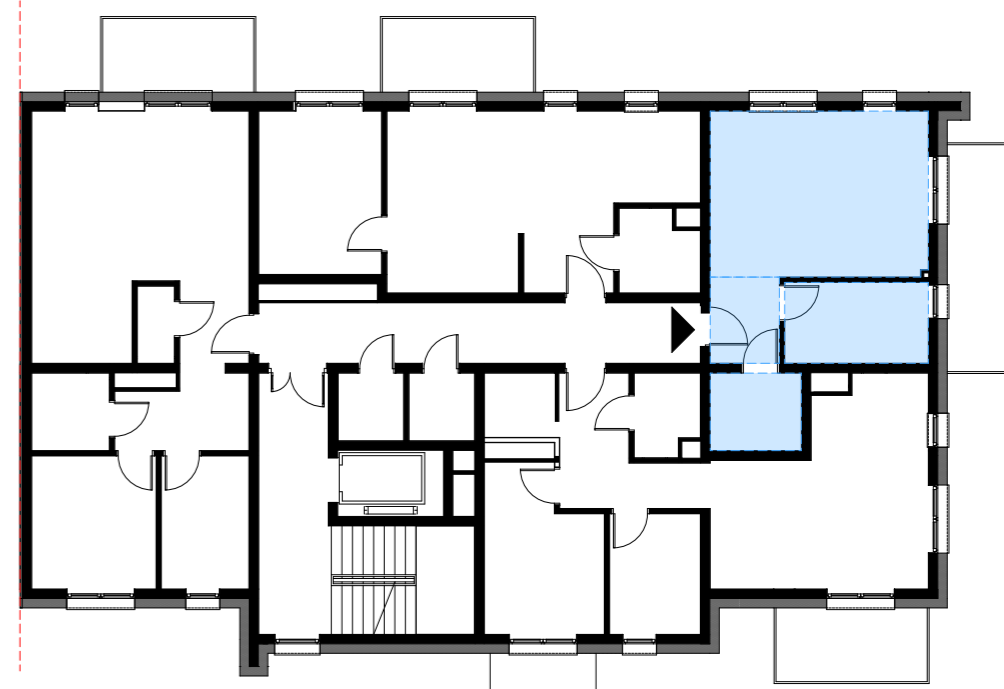
Mieszkanie "M2", ul. Śląska, Powierzchnia 42,53m²

KLATKA A



KLATKA B

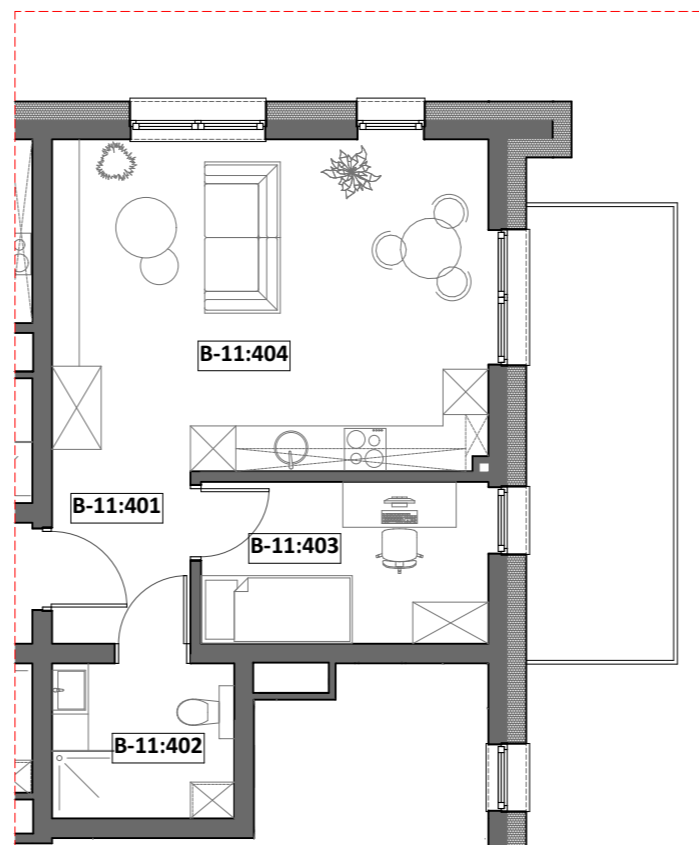
LOKALIZACJA



RZUT MIESZKANIA



**3 PIĘTRO - KLATKA B
MIESZKANIA nr B-11**



ZESTAWIENIE POWIERZCHNI

| Poziom | Nr pom. | Nazwa pom. | Pow. użyt. [m ²] | Kub. netto [m ³] |
|-----------------------|----------|---------------------|------------------------------|------------------------------|
| Rzut III-piętra, B-11 | | | | |
| | B-11:401 | przedpokój | 4,17 | 10,9 |
| | B-11:402 | łazienka | 4,94 | 12,9 |
| | B-11:403 | sypialnia 1-os | 8,13 | 21,3 |
| | B-11:404 | salon+ank. kuchenny | 25,29 | 66,3 |
| | | | 42,53 m² | 111,4 m³ |

| | | |
|---|---------|--|
| Opracował: mgr inż. arch. Michalina KLUGER mgr inż. arch. Marcin CHMURCZYK | Podpis: | Nazwa obiektu budowlanego: BUDYNEK MIESZKALNY WIELORODZINNY |
| Projektował w specjalności architektonicznej: mgr inż. arch. Józef KUŁAGOWSKI nr upr. 26/09/SLOKK | Podpis: | Nazwa rysunku: Mieszkanie B:11 |
| Sprawdzał w specjalności architektonicznej: | Podpis: | Adres inwestycji: ul. Śląska, 41-600 Świątchłowice, dz. nr.: dz. nr. 4462, 4464, 4468, |
| | | Nr rysunku: 30 |
| | | Skala rysunku: 1:200, 1:100 |
| | | Data: listopad 2023r. |



Prawa autorskie zastrzeżone. Wykorzystywanie, kopiowanie i rozpowszechnianie dokumentacji bez zgody projektanta zabronione. Projektant zastrzega sobie prawo wprowadzania zmian.

KOMÓRKA LOKATORSKA - BK-M11: 402

LOKALIZACJA: III PIĘTRO, SEGMENT B

