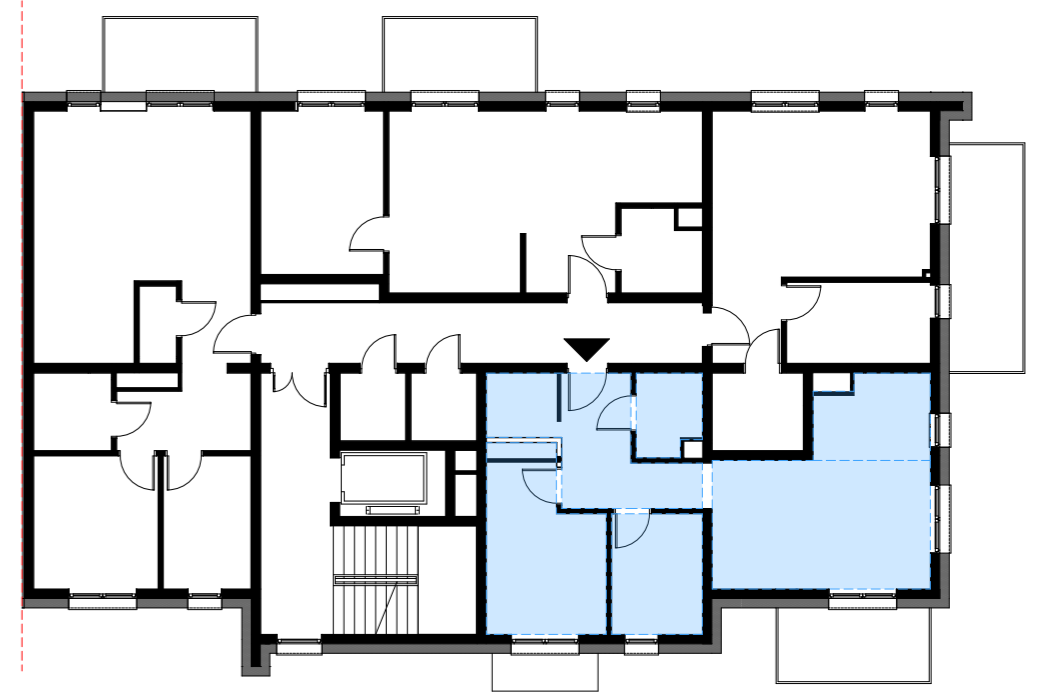
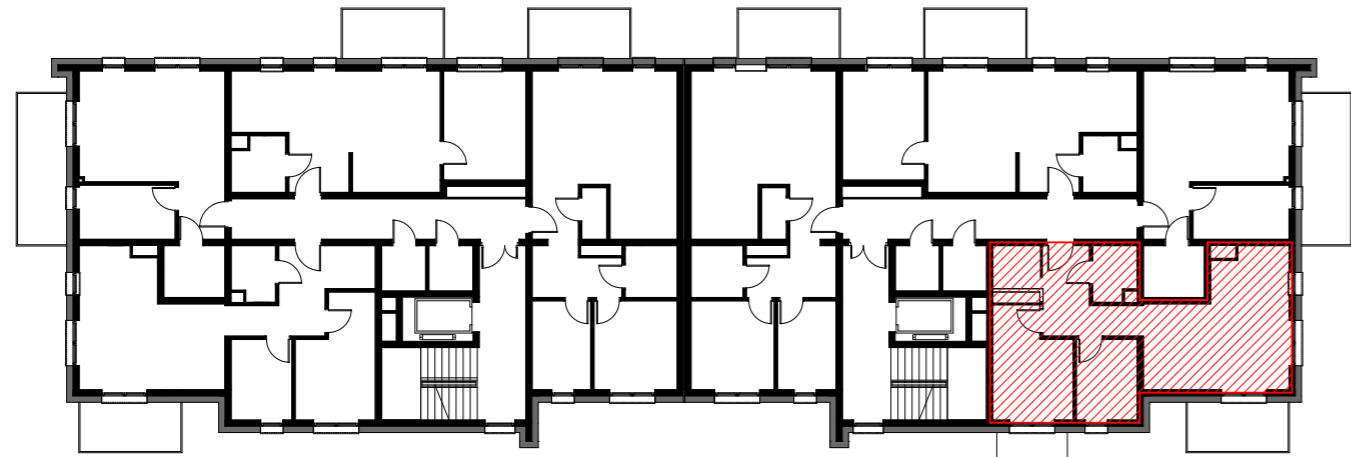


Mieszkanie "M4", ul. Śląska, Powierzchnia 63,20m²

LOKALIZACJA

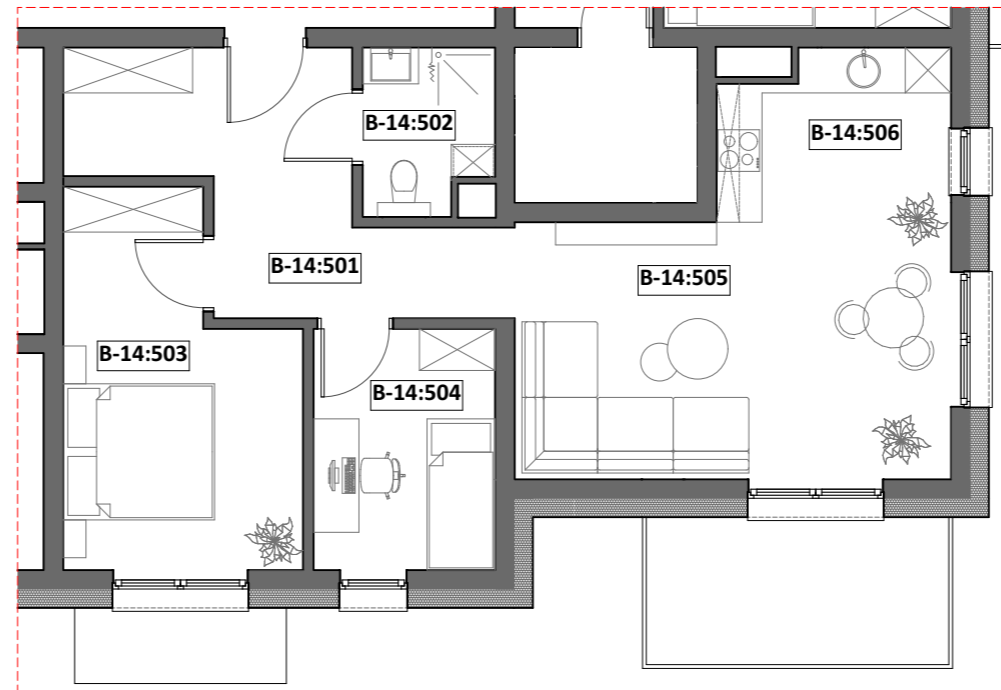
KLATKA A

KLATKA B



RZUT MIESZKANIA

4 PIĘTRO - KLATKA B
MIESZKANIA nr B-14



ZESTAWIENIE POWIERZCHNI

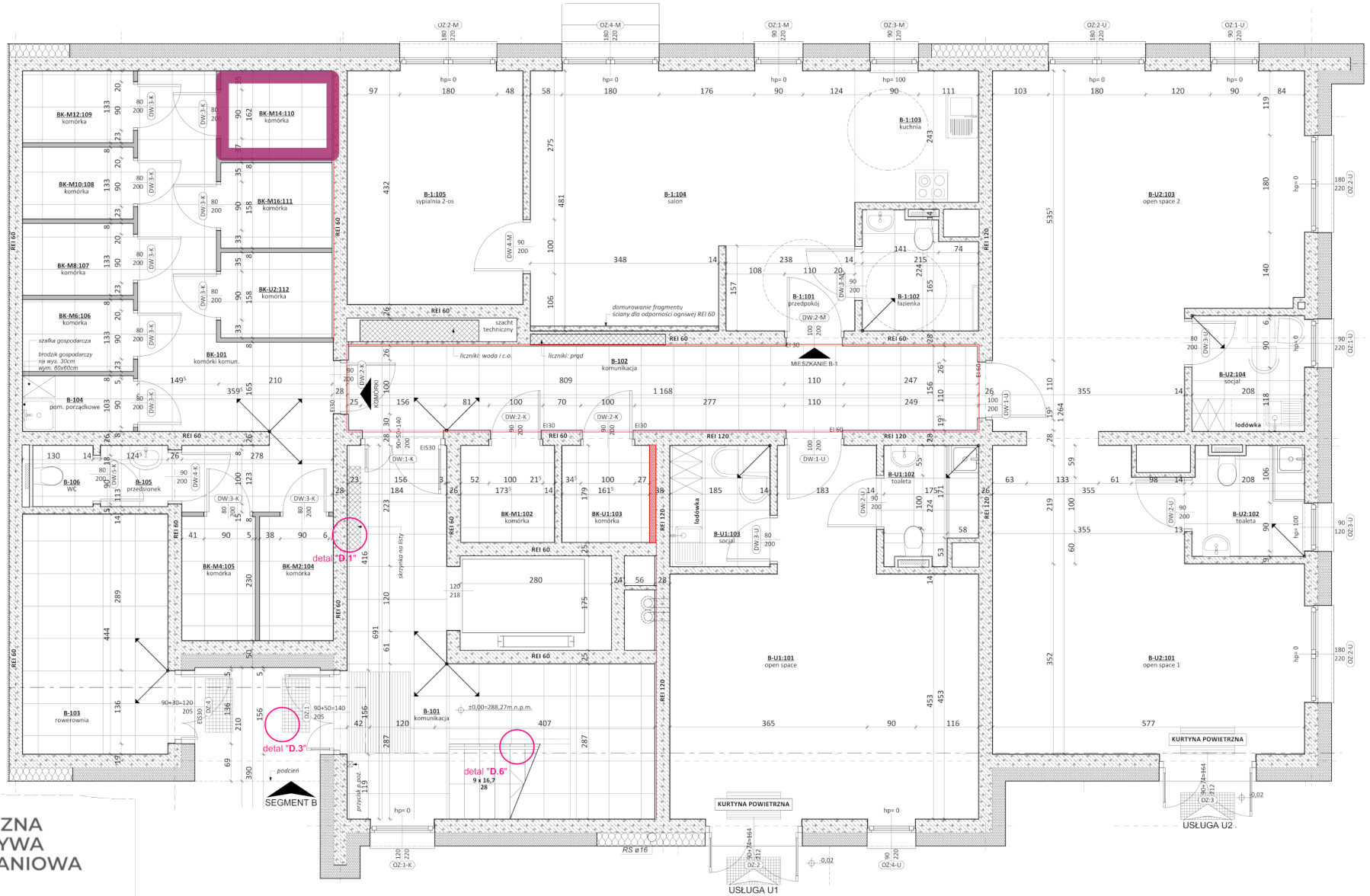
Poziom	Nr pom.	Nazwa pom.	Pow. użyt. [m ²]	Kub. netto [m ³]
Rzut IV-piętra, B-14				
	B-14:501	przedpokój	12,20	32,7
	B-14:502	łazienka	3,61	9,7
	B-14:503	sypialnia 2-os	13,59	36,4
	B-14:504	sypialnia 1-os	7,66	20,5
	B-14:505	salon	19,62	52,6
	B-14:506	kuchnia	6,52	17,5
			63,20 m²	169,4 m³

Opracował: mgr inż. arch. Michalina KLUGER mgr inż. arch. Marcin CHMURCZYK	Podpis:	Nazwa obiektu budowlanego: BUDYNEK MIESZKALNY WIELORODZINNY
		Nazwa rysunku: Mieszkanie B:14
Projektował w specjalności architektonicznej: mgr inż. arch. Józef KUŁAGOWSKI nr upr. 26/09/SLOKK	Podpis:	Adres inwestycji: ul. Śląska, 41-600 Świętochłowice, dz. nr.: dz. nr. 4462, 4464, 4468,
		Nr rysunku: 33
Sprawdzał w specjalności architektonicznej:	Podpis:	Skala rysunku: 1:200, 1:100
		Data: listopad 2023r.



KOMÓRKA LOKATORSKA - BK-M14: 110

LOKALIZACJA: PARTRER, SEGMENT B



SPÓŁECZNA
INICJATYWA
MIESZKANIOWA
ŚLĄSK

ŚWIĘTOCHŁOWICE