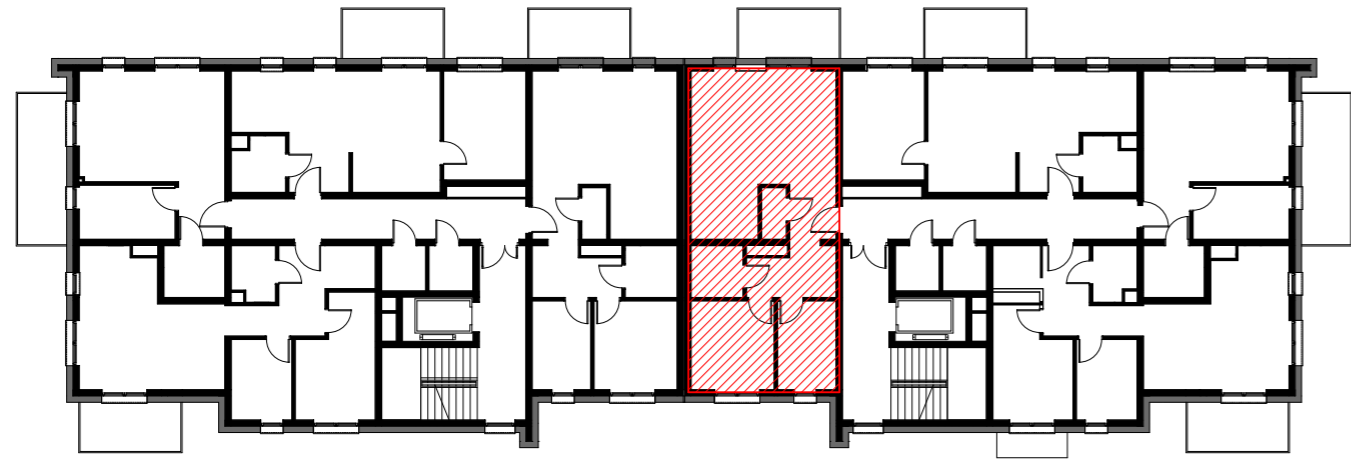


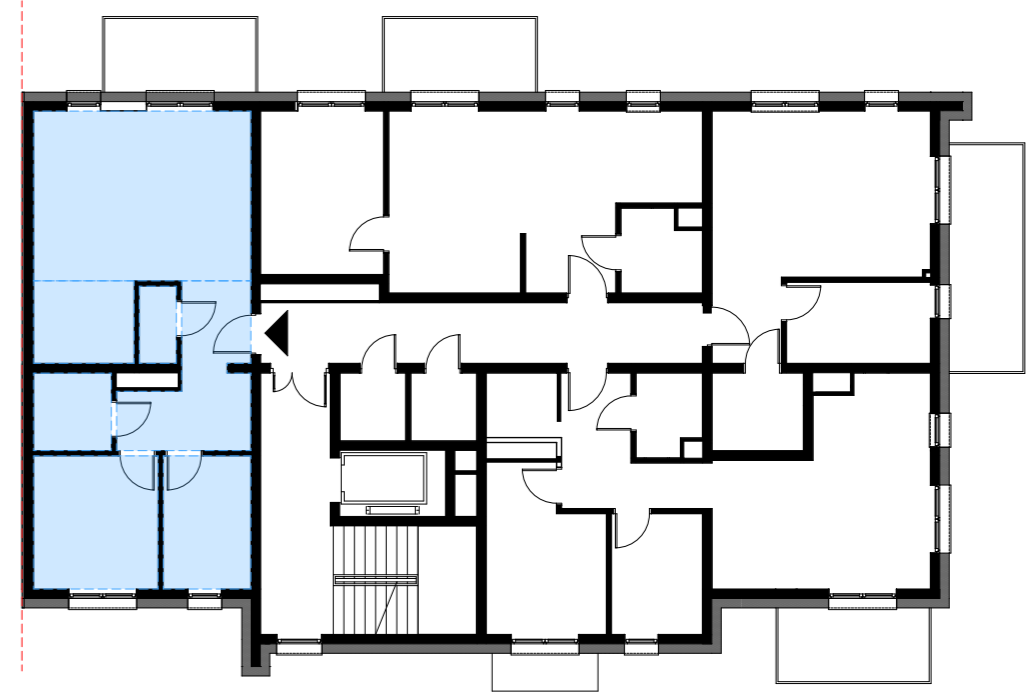
Mieszkanie "M4", ul. Śląska, Powierzchnia 68,28m²

KLATKA A



KLATKA B

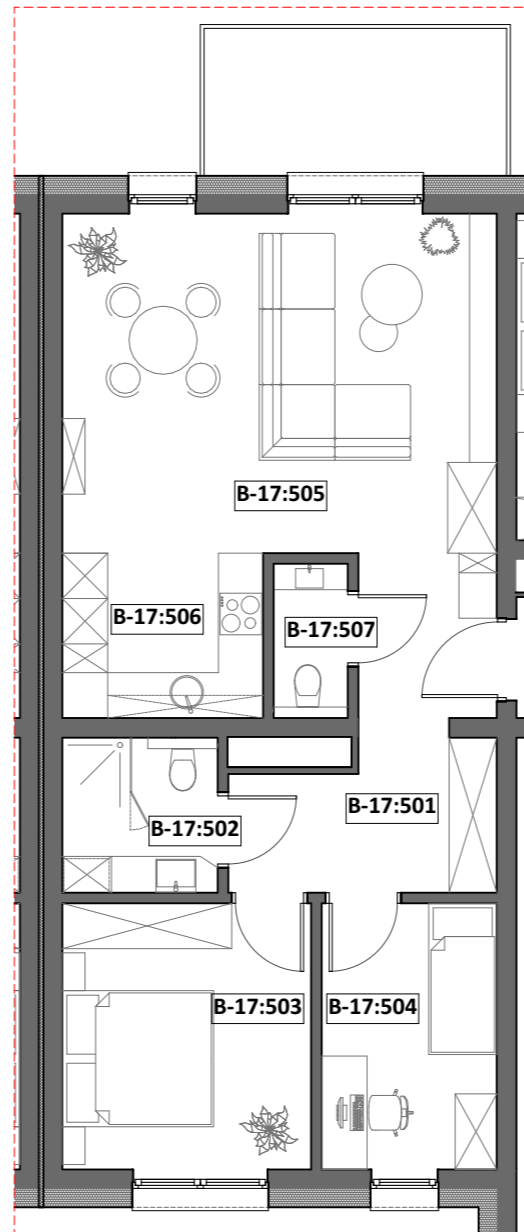
LOKALIZACJA



RZUT MIESZKANIA



4 PIĘTRO - KLATKA B
MIESZKANIA nr B-17



ZESTAWIENIE POWIERZCHNI

Poziom	Nr pom.	Nazwa pom.	Pow. użyt. [m ²]	Kub. netto [m ³]
Rzut IV-piętra, B-17				
	B-17:501	przedpokój	10,75	28,8
	B-17:502	sypialnia 1-os	8,15	21,8
	B-17:503	sypialnia 2-os	11,58	31,0
	B-17:504	łazienka	4,21	11,3
	B-17:505	kuchnia	5,79	15,5
	B-17:506	salon	25,80	69,1
	B-17:507	wc	2,00	5,4
			68,28 m²	182,9 m³

Opracował: mgr inż. arch. Michalina KLUGER mgr inż. arch. Marcin CHMURCZYK	Podpis:	Nazwa obiektu budowlanego: BUDYNEK MIESZKALNY WIELORODZINNY
Projektował w specjalności architektonicznej: mgr inż. arch. Józef KUŁAGOWSKI nr upr. 26/09/SLOKK	Podpis:	Nazwa rysunku: Mieszkanie B:17
Sprawdzał w specjalności architektonicznej:	Podpis:	Adres inwestycji: ul. Śląska, 41-600 Świętochłowice, dz. nr.: dz. nr: 4462, 4464, 4468,
		Nr rysunku: 36
		Skala rysunku: 1:100, 1:200
		Data: listopad 2023r.

TWOiarchitekci

"TWOiarchitekci" S.C.
ul. Mikołowska 73, 44-203 Rybnik
mail: kontakt@twoi-architekci.pl
www.twoi-architekci.pl
tel.: 502-474-020, 505-841-316

KOMÓRKA LOKATORSKA - BK-M17: 501

LOKALIZACJA: IV PIĘTRO, SEGMENT B

