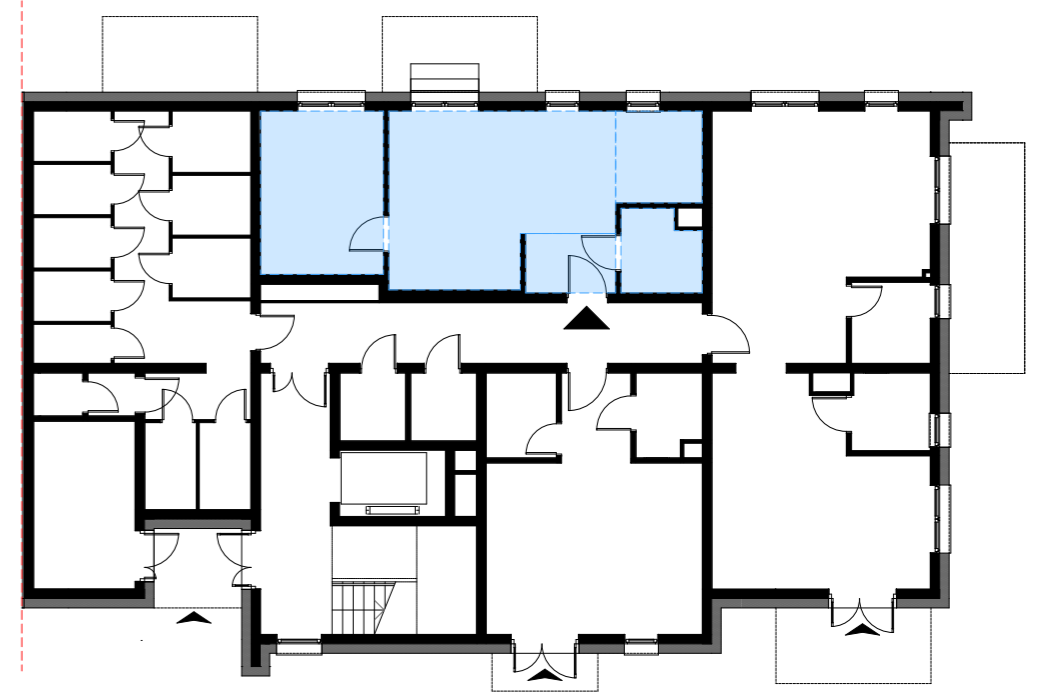
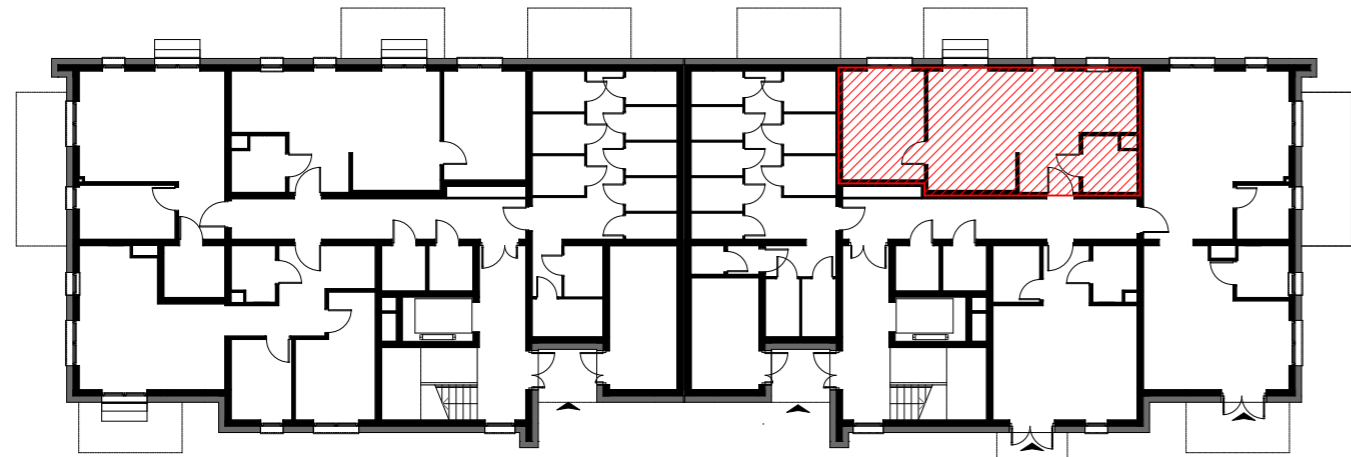


Mieszkanie "M3", ul. Śląska, Powierzchnia 52,31m²

LOKALIZACJA

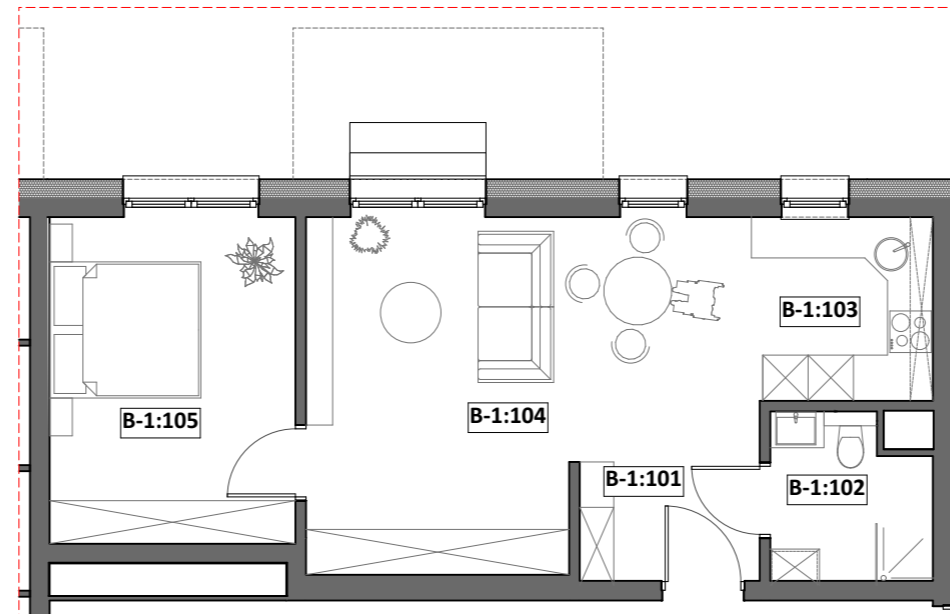
KLATKA A

KLATKA B



RZUT MIESZKANIA

PARTER - KLATKA B
MIESZKANIA nr B-1



ZESTAWIENIE POWIERZCHNI

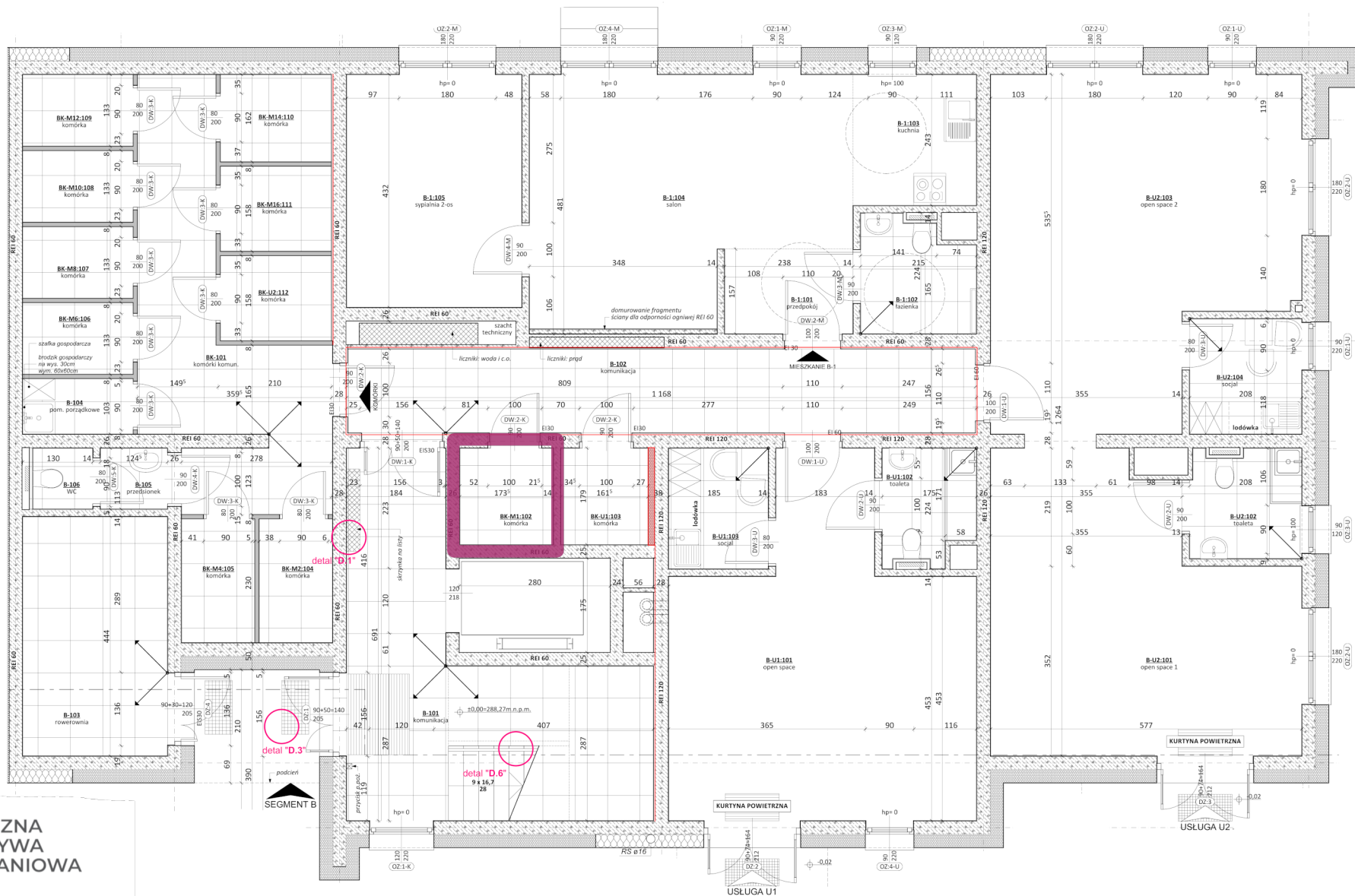
Poziom	Nr pom.	Nazwa pom.	Pow. użyt. [m ²]	Kub. netto [m ³]
Rzut parteru, B-1				
	B-1:101	przedpokój	3,74	9,8
	B-1:102	łazienka	4,38	11,5
	B-1:103	kuchnia	5,56	14,6
	B-1:104	salon	24,59	64,4
	B-1:105	sypialnia 2-os	14,04	36,8
			52,31 m²	137,1 m³

Opracował: mgr inż. arch. Michalina KLUGER mgr inż. arch. Marcin CHMURCZYK	Podpis:	Nazwa obiektu budowlanego: BUDYNEK MIESZKALNY WIELORODZINNY
		Nazwa rysunku: Mieszkanie B:1
Projektował w specjalności architektonicznej: mgr inż. arch. Józef KUŁAGOWSKI nr upr. 26/09/SLOKK	Podpis:	Adres inwestycji: ul. Śląska, 41-600 Świątchłowice, dz. nr.: dz. nr. 4462, 4464, 4468,
		Nr rysunku: 20
Sprawdzał w specjalności architektonicznej:	Podpis:	Skala rysunku: 1:100, 1:200
		Data: listopad 2023r.



KOMÓRKA LOKATORSKA - BK-M1: 102

LOKALIZACJA: PARTRER, SEGMENT B



SPOŁECZNA
INICJATYWA
MIESZKANIOWA
ŚLĄSK

ŚWIĘTOCHŁOWICE