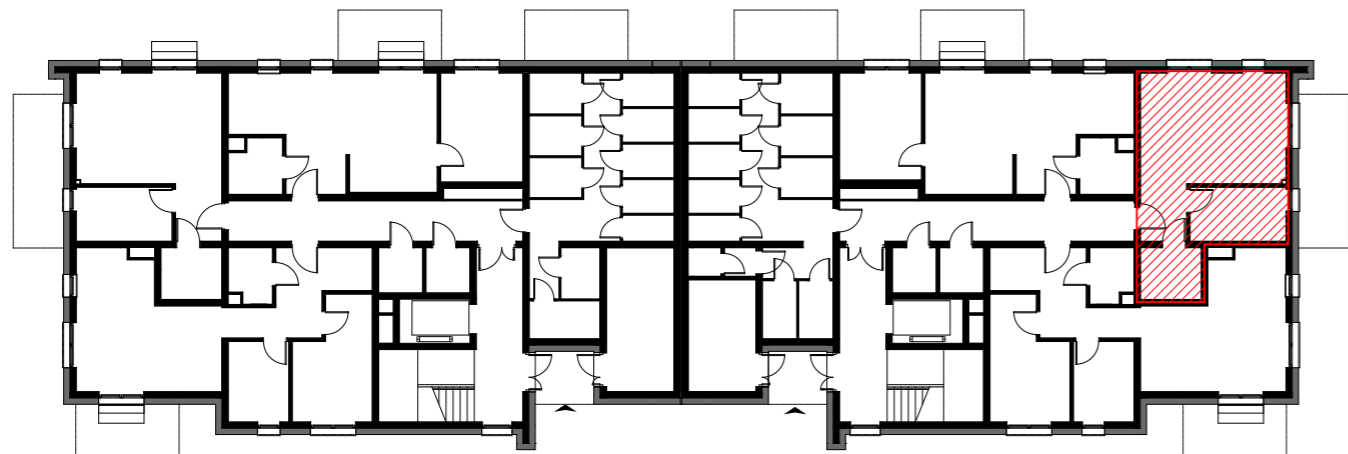


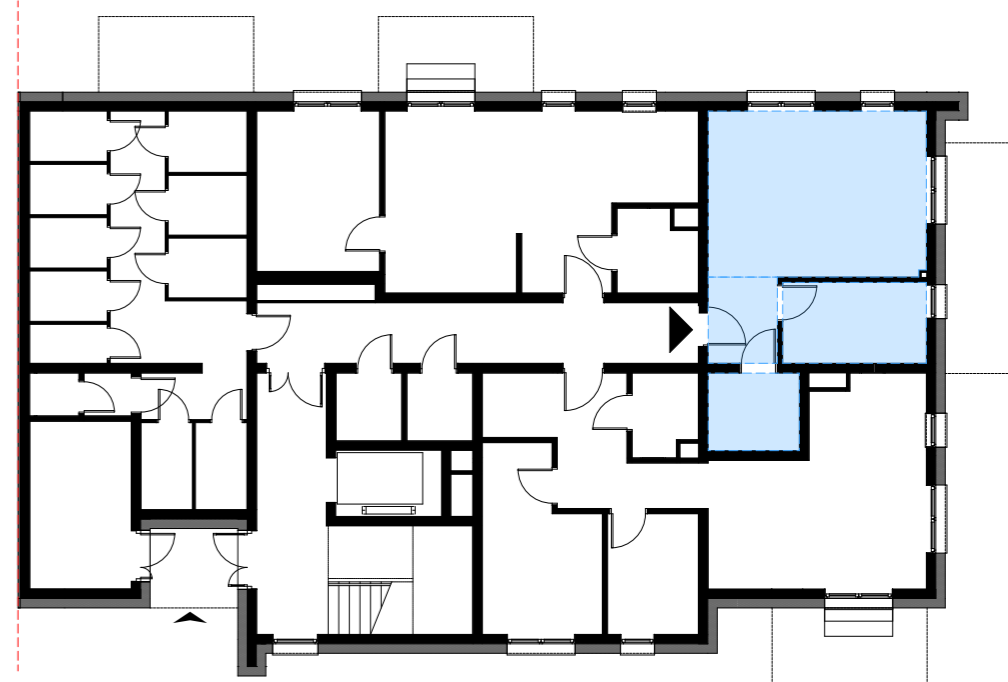
Mieszkanie "M2", ul. Śląska, Powierzchnia 42,53m²

KLATKA A



KLATKA B

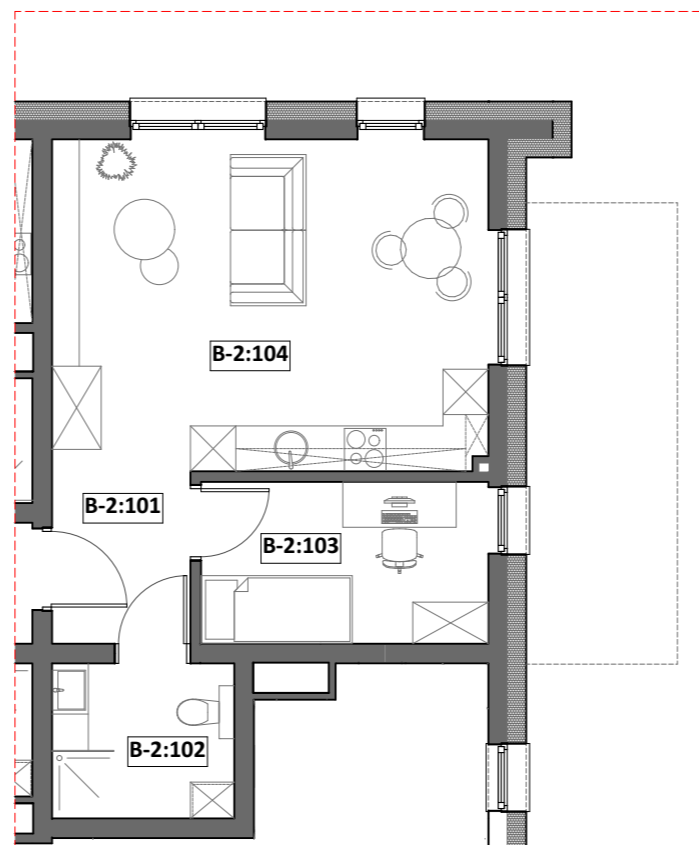
LOKALIZACJA



RZUT MIESZKANIA



PARTER - KLATKA B
MIESZKANIA nr B-2



ZESTAWIENIE POWIERZCHNI

Poziom	Nr pom.	Nazwa pom.	Pow. użyt. [m ²]	Kub. netto [m ³]
Rzut parteru, B-2				
	B-2:101	przedpokój	4,17	10,9
	B-2:102	łazienka	4,94	12,9
	B-2:103	sypialnia 1-os	8,13	21,3
	B-2:104	salon+ank. kuchenny	25,29	66,3
			42,53 m²	111,4 m³

Opracował: mgr inż. arch. Michalina KLUGER mgr inż. arch. Marcin CHMURCZYK	Podpis:	Nazwa obiektu budowlanego: BUDYNEK MIESZKALNY WIELORODZINNY
		Nazwa rysunku: Mieszkanie B:2
Projektował w specjalności architektonicznej: mgr inż. arch. Józef KUŁAGOWSKI nr upr. 26/09/SLOKK	Podpis:	Adres inwestycji: ul. Śląska, 41-600 Świętochłowice, dz. nr.: dz. nr. 4462, 4464, 4468,
		Nr rysunku: 21
Sprawdzał w specjalności architektonicznej:	Podpis:	Skala rysunku: 1:100, 1:200
		Data: listopad 2023r.



Prawa autorskie zastrzeżone. Wykorzystywanie, kopiowanie i rozpowszechnianie dokumentacji bez zgody projektanta zabronione. Projektant zastrzega sobie prawo wprowadzania zmian.

KOMÓRKA LOKATORSKA - BK-M2: 103

LOKALIZACJA: PARTER, SEGMENT B

