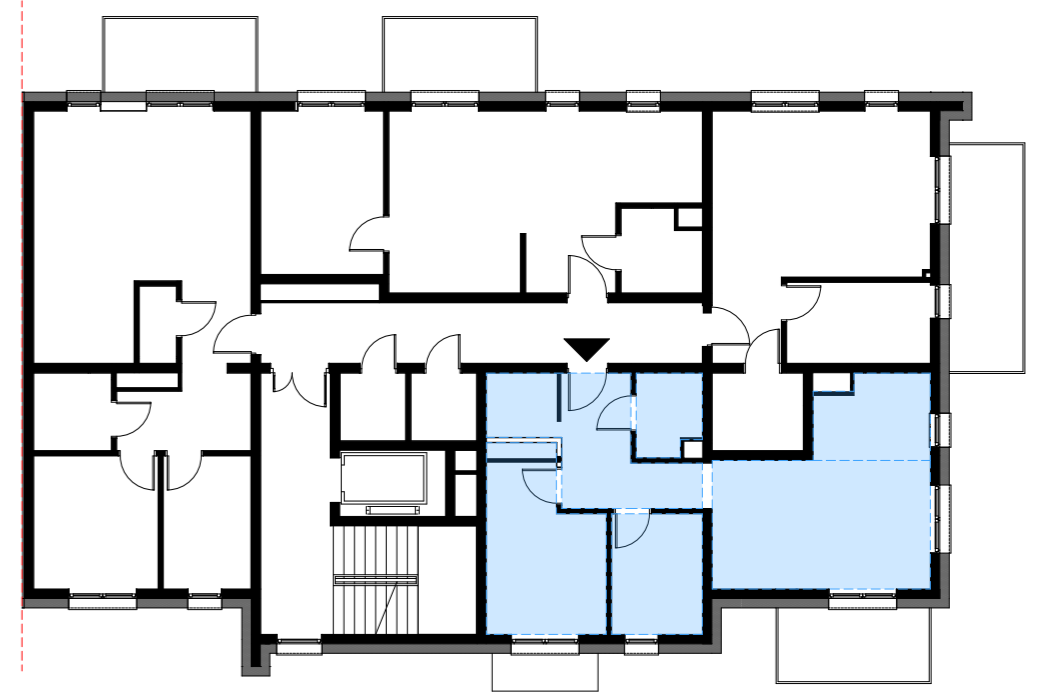
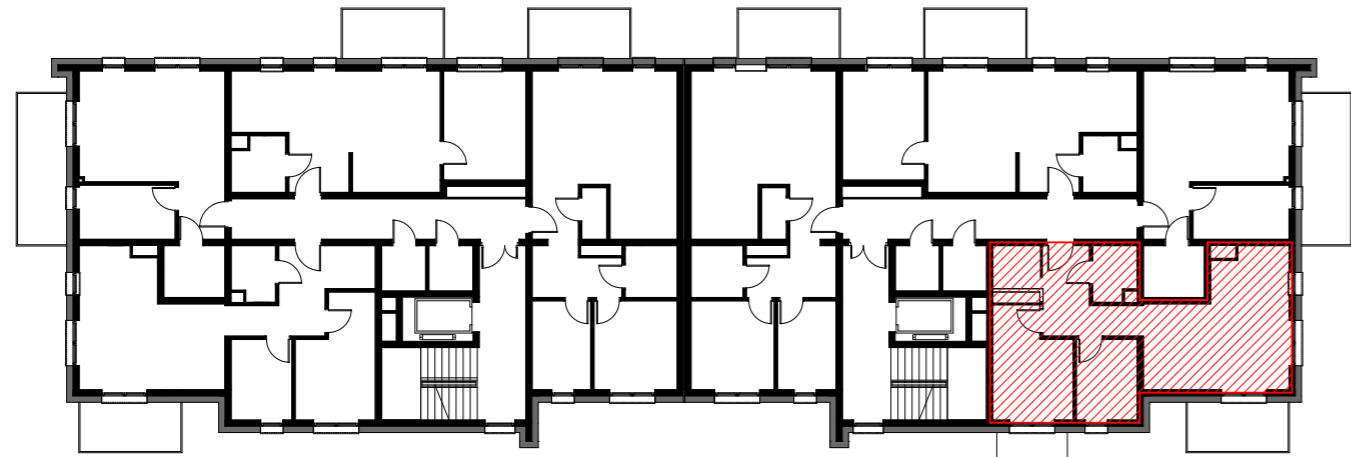


Mieszkanie "M4", ul. Śląska, Powierzchnia 63,20m²

LOKALIZACJA

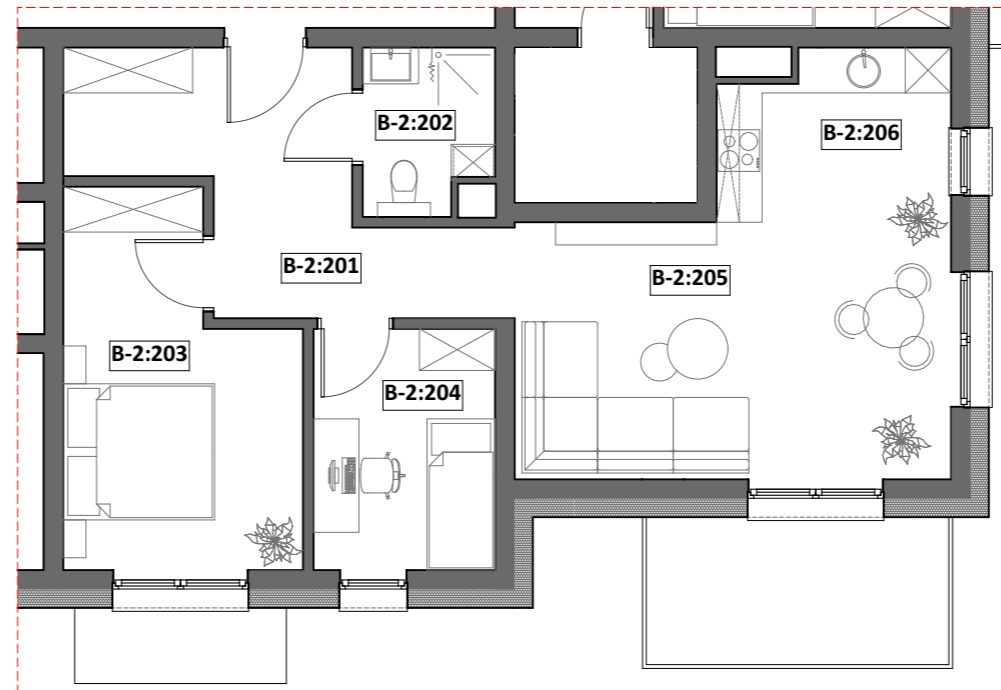
KLATKA A

KLATKA B



RZUT MIESZKANIA

1 PIĘTRO - KLATKA B
MIESZKANIA nr B-2



ZESTAWIENIE POWIERZCHNI

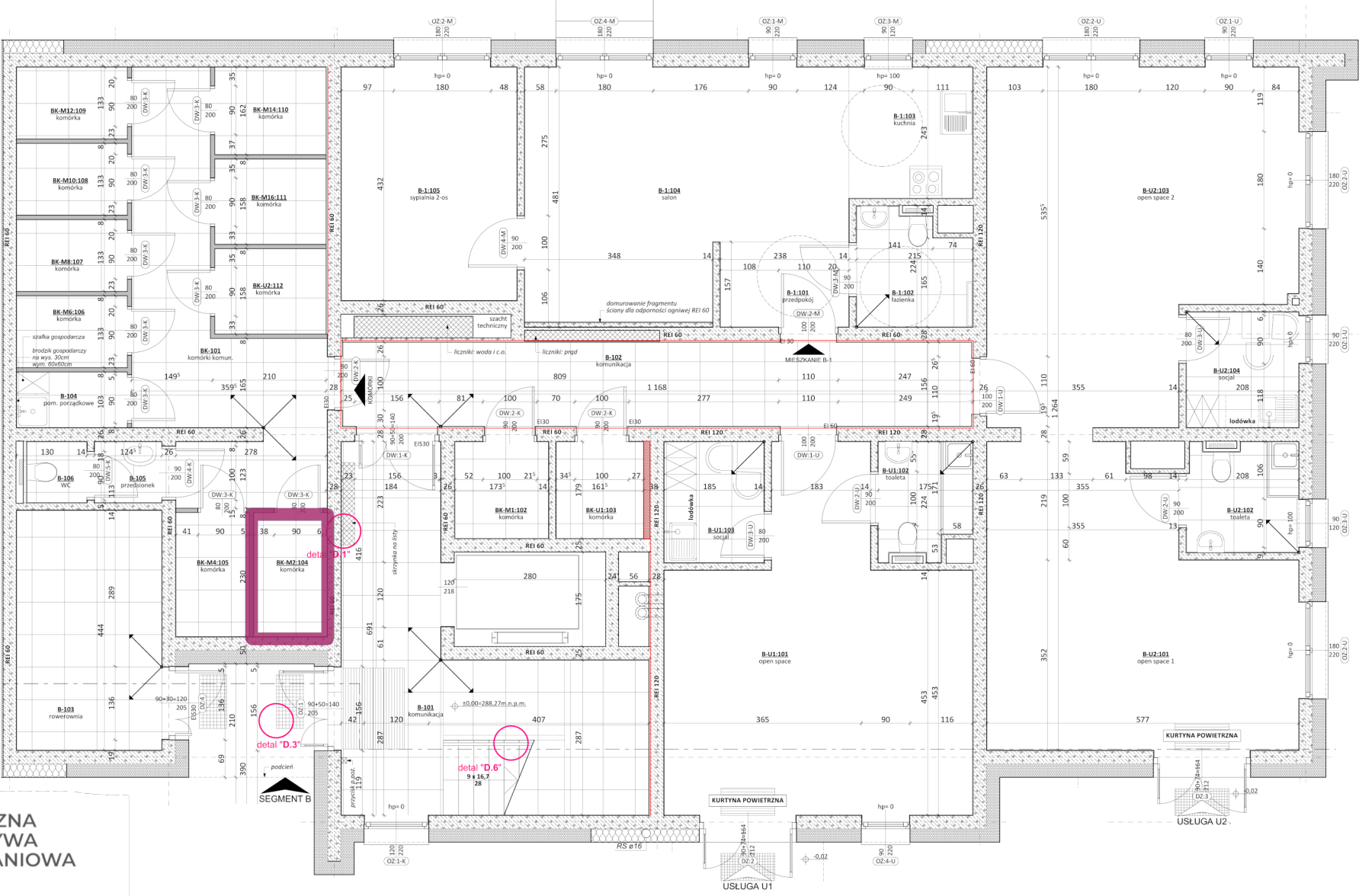
Poziom	Nr pom.	Nazwa pom.	Pow. użyt. [m ²]	Kub. netto [m ³]
Rzut I-piętra, B-2				
	B-2:201	przedpokój	12,20	32,0
	B-2:202	łazienka	3,61	9,5
	B-2:203	sypialnia 2-os	13,59	35,6
	B-2:204	sypialnia 1-os	7,66	20,1
	B-2:205	salon	19,62	51,4
	B-2:206	kuchnia	6,52	17,1
			63,20 m²	165,7 m³

Opracował: mgr inż. arch. Michalina KLUGER mgr inż. arch. Marcin CHMURCZYK	Podpis:	Nazwa obiektu budowlanego: BUDYNEK MIESZKALNY WIELORODZINNY
		Nazwa rysunku: Mieszkanie B:2
Projektował w specjalności architektonicznej: mgr inż. arch. Józef KUŁAGOWSKI nr upr. 26/09/SLOKK	Podpis:	Adres inwestycji: ul. Śląska, 41-600 Świątchłowice, dz. nr.: dz. nr. 4462, 4464, 4468,
		Nr rysunku: 21
Sprawdzał w specjalności architektonicznej:	Podpis:	Skala rysunku: 1:100, 1:200
		Data: listopad 2023r.



KOMÓRKA LOKATORSKA - BK-M2: 104

LOKALIZACJA: PARTNER, SEGMENT B



SPOŁECZNA
INICJATYWA
MIESZKANIOWA
ŚLĄSK

ŚWIĘTOCHŁOWICE