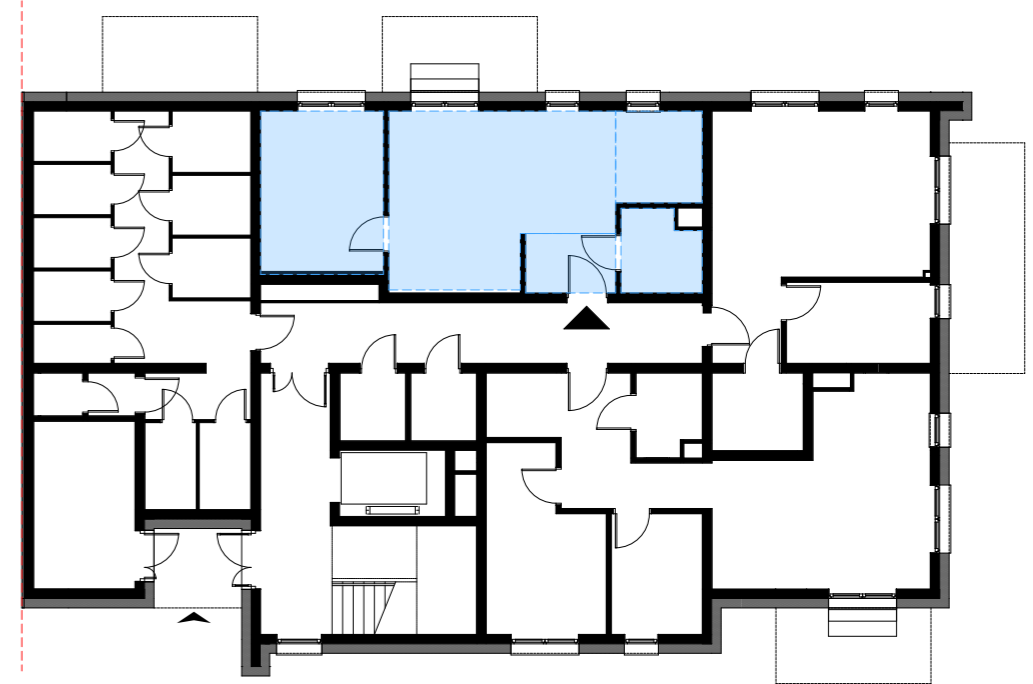
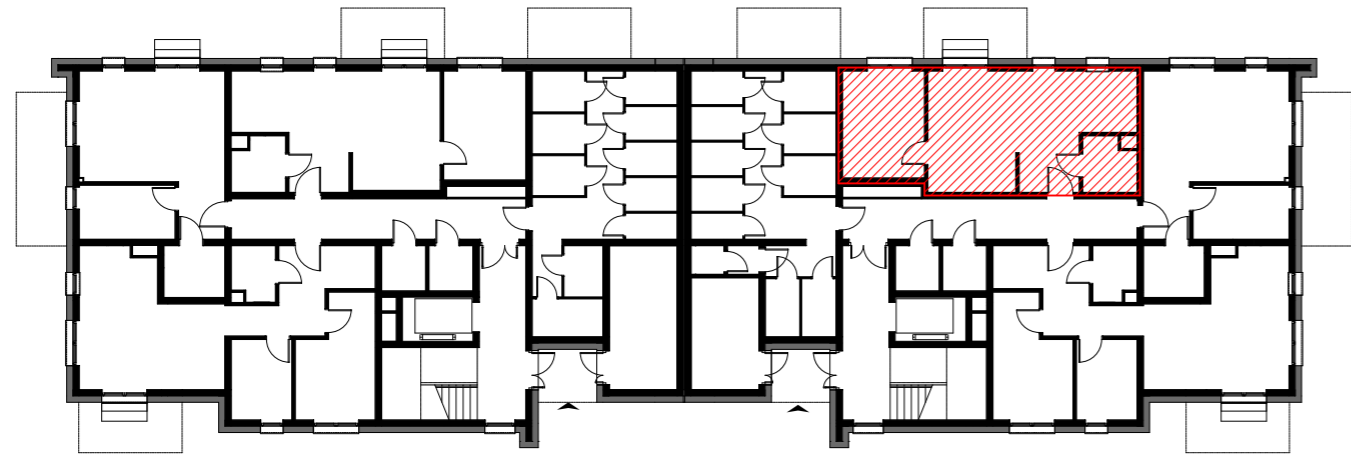


Mieszkanie "M3", ul. Śląska, Powierzchnia 52,31m<sup>2</sup>

LOKALIZACJA

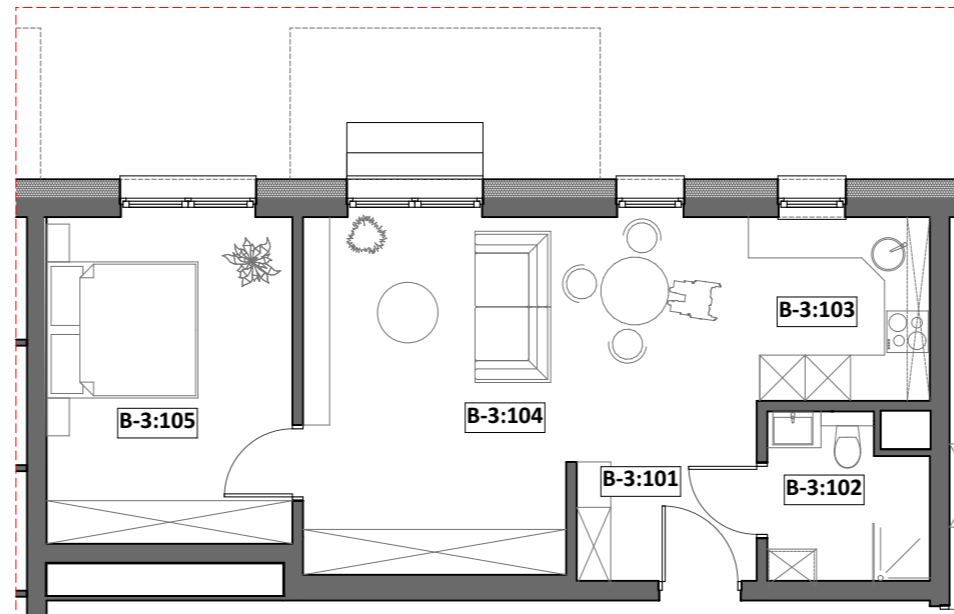
KLATKA A

KLATKA B



RZUT MIESZKANIA

PARTER - KLATKA B  
MIESZKANIA nr B-3



ZESTAWIENIE POWIERZCHNI

Poziom	Nr pom.	Nazwa pom.	Pow. użyt. [m <sup>2</sup> ]	Kub. netto [m <sup>3</sup> ]
Rzut parteru, B-3				
	B-3:101	przedpokój	3,74	9,8
	B-3:102	łazienka	4,38	11,5
	B-3:103	kuchnia	5,56	14,6
	B-3:104	salon	24,59	64,4
	B-3:105	sypialnia 2-os	14,04	36,8
			<b>52,31 m<sup>2</sup></b>	<b>137,1 m<sup>3</sup></b>

Opracował: mgr inż. arch. Michalina KLUGER mgr inż. arch. Marcin CHMURCZYK	Podpis:	Nazwa obiektu budowlanego: <b>BUDYNEK MIESZKALNY WIELORODZINNY</b>
		Nazwa rysunku: <b>Mieszkanie B:3</b>
Projektował w specjalności architektonicznej: mgr inż. arch. Józef KUŁAGOWSKI nr upr. 26/09/SLOKK	Podpis:	Adres inwestycji: <b>ul. Śląska, 41-600 Świątchłowice, dz. nr.: dz. nr. 4462, 4464, 4468,</b>
		Nr rysunku: <b>22</b>
Sprawdzał w specjalności architektonicznej:	Podpis:	Skala rysunku: <b>1:100, 1:200</b>
		Data: <b>listopad 2023r.</b>



# KOMÓRKA LOKATORSKA - BK-M3: 104

## LOKALIZACJA: PARTER, SEGMENT B

