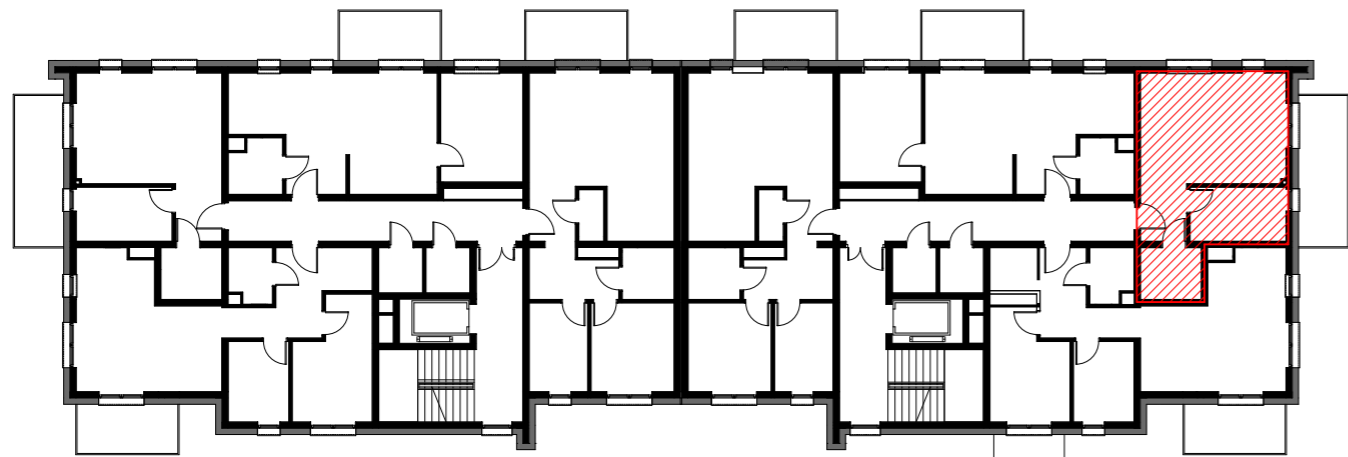


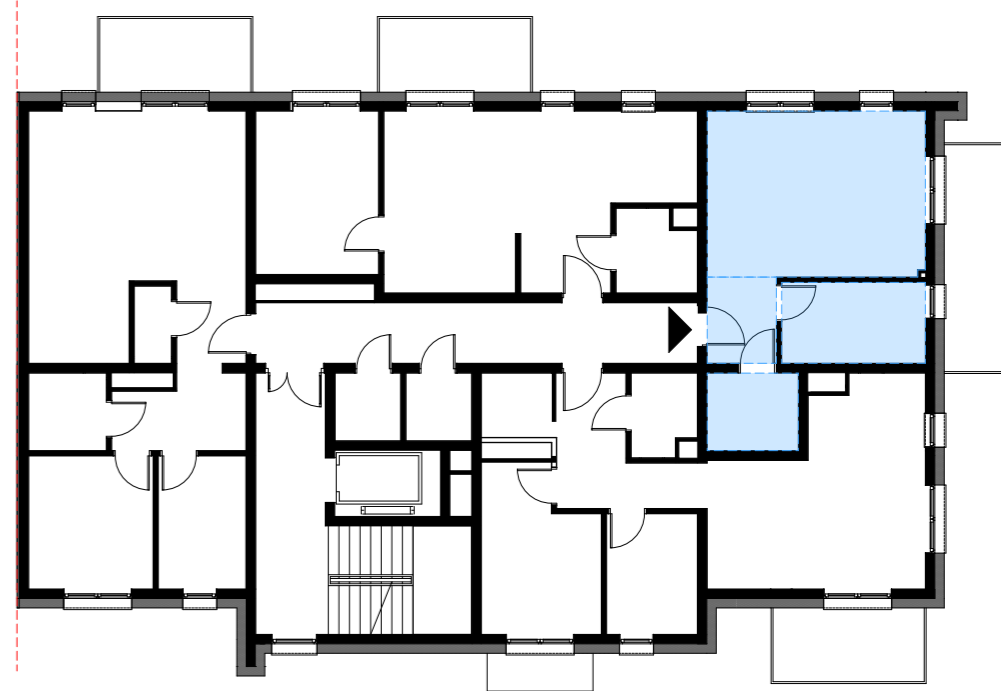
Mieszkanie "M2", ul. Śląska, Powierzchnia 42,53m²

KLATKA A



KLATKA B

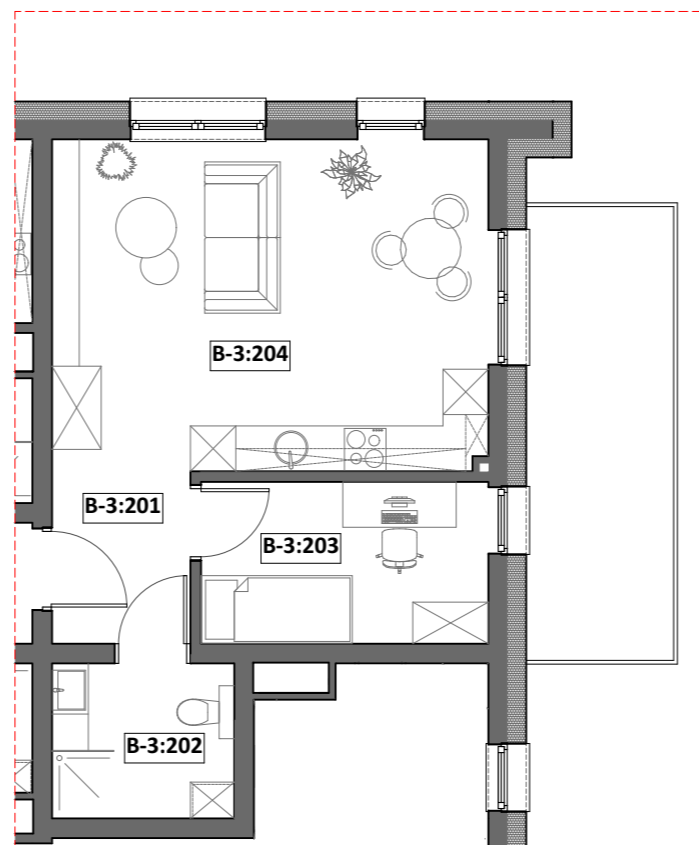
LOKALIZACJA



RZUT MIESZKANIA



**1 PIĘTRO - KLATKA B
MIESZKANIA nr B-3**



ZESTAWIENIE POWIERZCHNI

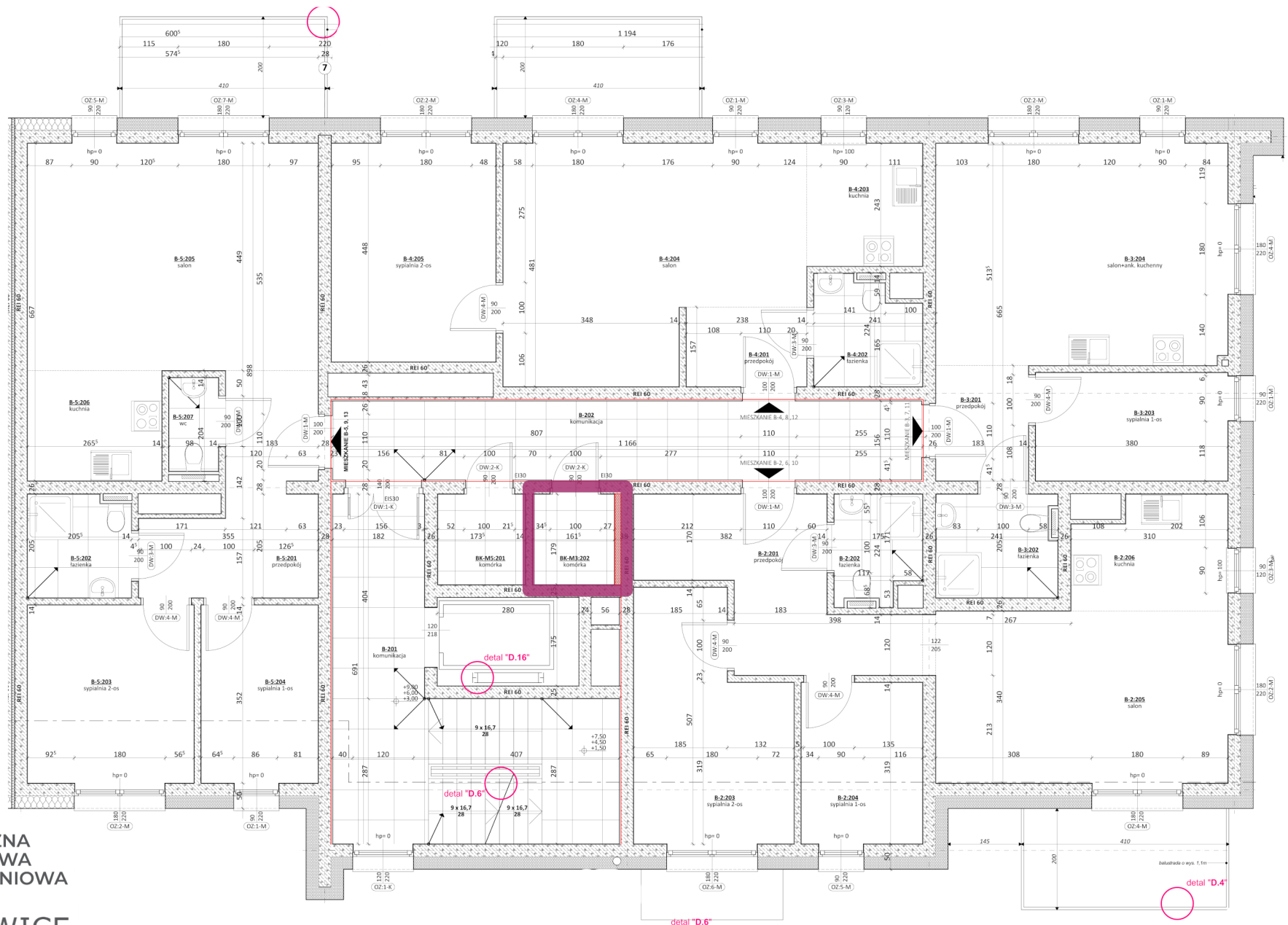
Poziom	Nr pom.	Nazwa pom.	Pow. użyt. [m ²]	Kub. netto [m ³]
Rzut I-piętra, B-3				
	B-3:201	przedpokój	4,17	10,9
	B-3:202	łazienka	4,94	12,9
	B-3:203	sypialnia 1-os	8,13	21,3
	B-3:204	salon+ank. kuchenny	25,29	66,3
			42,53 m²	111,4 m³

Opracował: mgr inż. arch. Michalina KLUGER mgr inż. arch. Marcin CHMURCZYK	Podpis:	Nazwa obiektu budowlanego: BUDYNEK MIESZKALNY WIELORODZINNY
		Nazwa rysunku: Mieszkanie B:3
Projektował w specjalności architektonicznej: mgr inż. arch. Józef KUŁAGOWSKI nr upr. 26/09/SLOKK	Podpis:	Adres inwestycji: ul. Śląska, 41-600 Świątchłowice, dz. nr.: dz. nr. 4462, 4464, 4468,
		Nr rysunku: 22
Sprawdzał w specjalności architektonicznej:	Podpis:	Skala rysunku: 1:100, 1:200
		Data: listopad 2023r.



KOMÓRKA LOKATORSKA - BK-M3: 202

LOKALIZACJA: I PIĘTRO, SEGMENT B



SPOŁECZNA
INICJATYWA
MIESZKANIOWA
ŚLĄSK

ŚWIĘTOCHŁOWICE