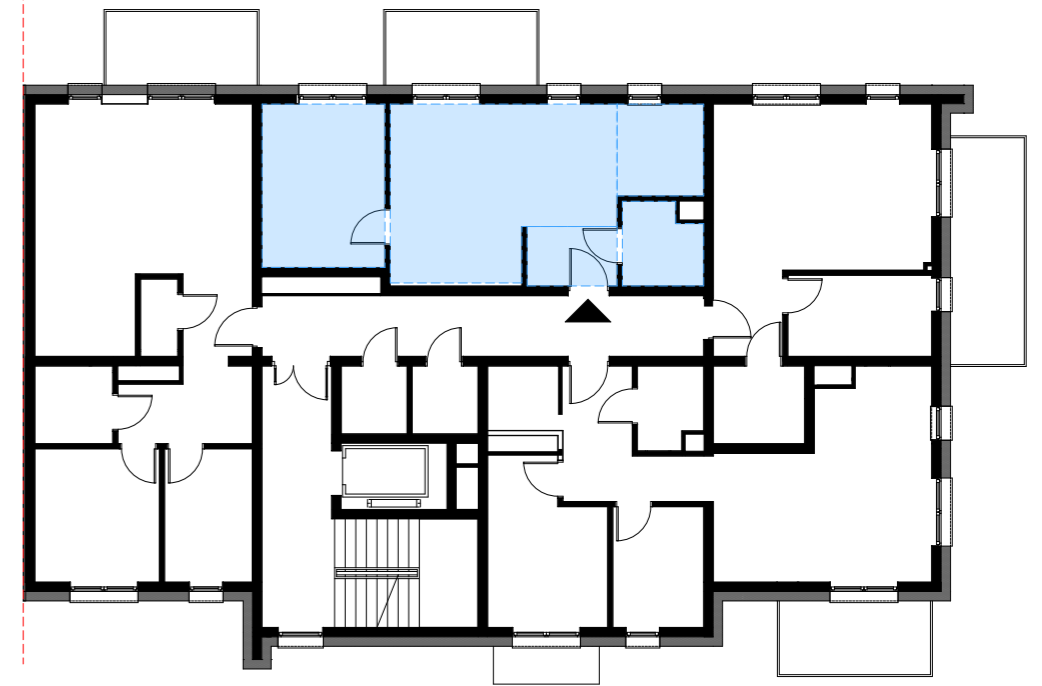
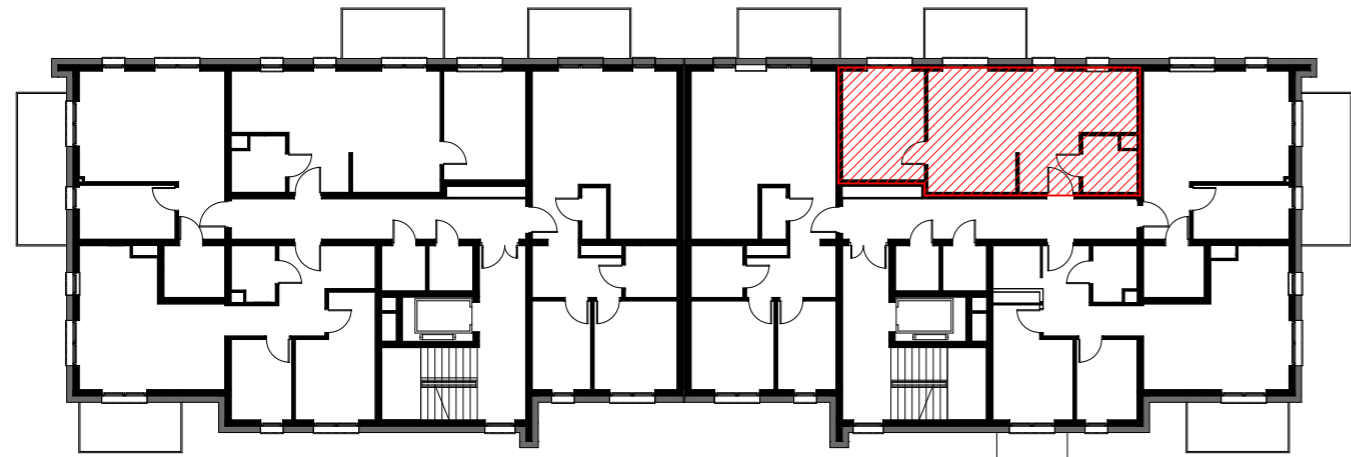


Mieszkanie "M3", ul. Śląska, Powierzchnia 52,62m<sup>2</sup>

LOKALIZACJA

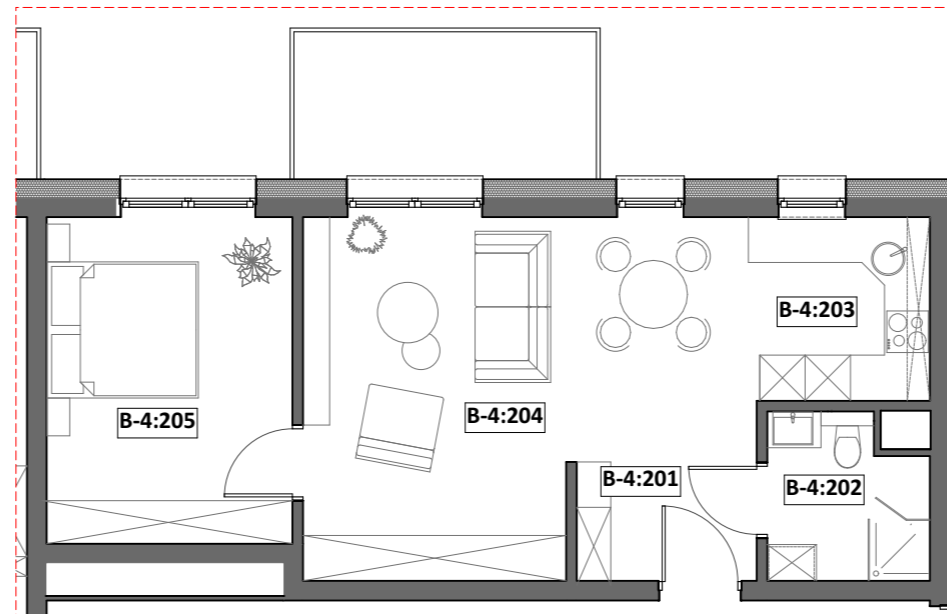
KLATKA A

KLATKA B



RZUT MIESZKANIA

1 PIĘTRO - KLATKA B  
MIESZKANIA nr B-4



ZESTAWIENIE POWIERZCHNI

Poziom	Nr pom.	Nazwa pom.	Pow. użyt. [m <sup>2</sup> ]	Kub. netto [m <sup>3</sup> ]
Rzut I-piętra, B-4				
	B-4:201	przedpokój	3,74	9,8
	B-4:202	łazienka	4,38	11,5
	B-4:203	kuchnia	5,56	14,6
	B-4:204	salon	24,90	65,2
	B-4:205	sypialnia 2-os	14,04	36,8
			<b>52,62 m<sup>2</sup></b>	<b>137,9 m<sup>3</sup></b>

Opracował: mgr inż. arch. Michalina KLUGER mgr inż. arch. Marcin CHMURCZYK	Podpis:	Nazwa obiektu budowlanego: <b>BUDYNEK MIESZKALNY WIELORODZINNY</b>
		Nazwa rysunku: <b>Mieszkanie B:4</b>
Projektował w specjalności architektonicznej: mgr inż. arch. Józef KUŁAGOWSKI nr upr. 26/09/SLOKK	Podpis:	Adres inwestycji: <b>ul. Śląska, 41-600 Świątchłowice, dz. nr.: dz. nr. 4462, 4464, 4468,</b>
		Nr rysunku: <b>23</b>
Sprawdzał w specjalności architektonicznej:	Podpis:	Skala rysunku: <b>1:100, 1:200</b>
		Data: <b>listopad 2023r.</b>



# KOMÓRKA LOKATORSKA - BK-M4: 105

## LOKALIZACJA: PARTRER, SEGMENT B

