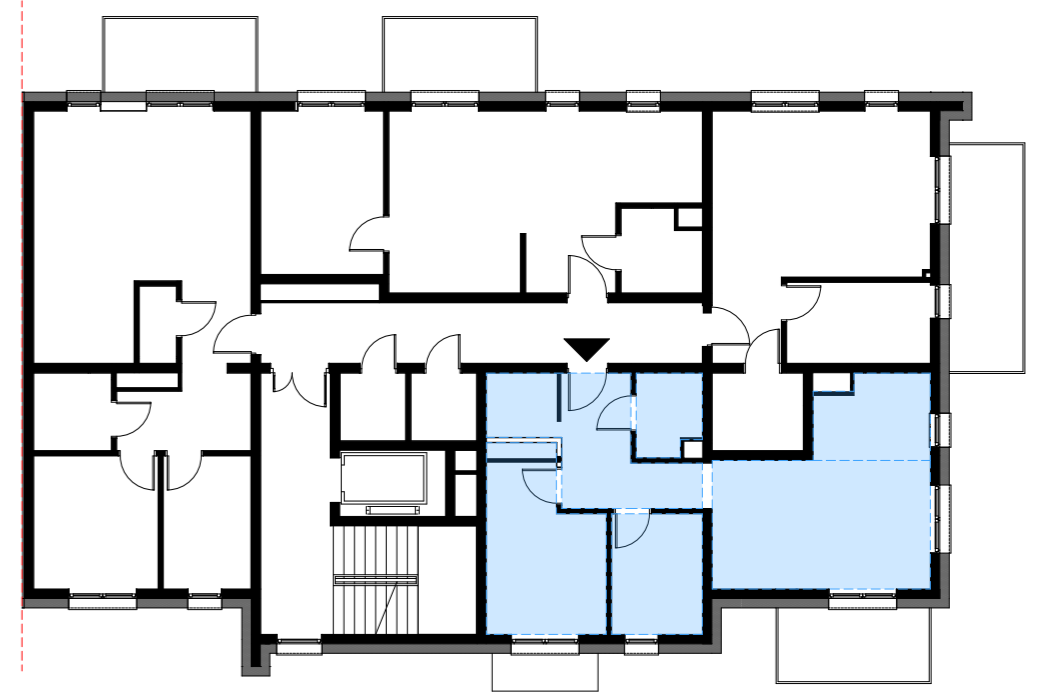
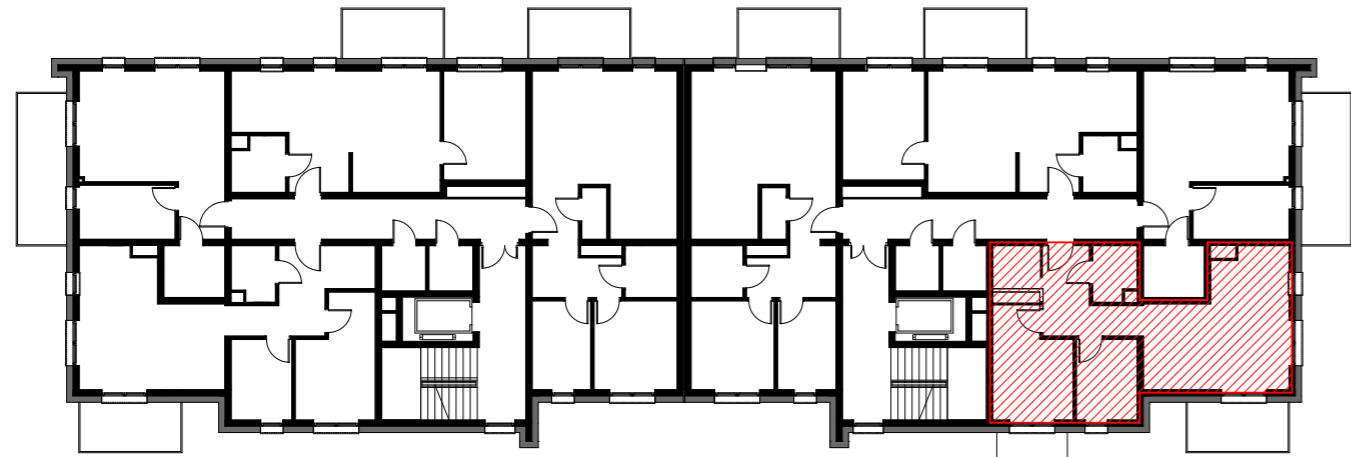


Mieszkanie "M4", ul. Śląska, Powierzchnia 63,20m<sup>2</sup>

LOKALIZACJA

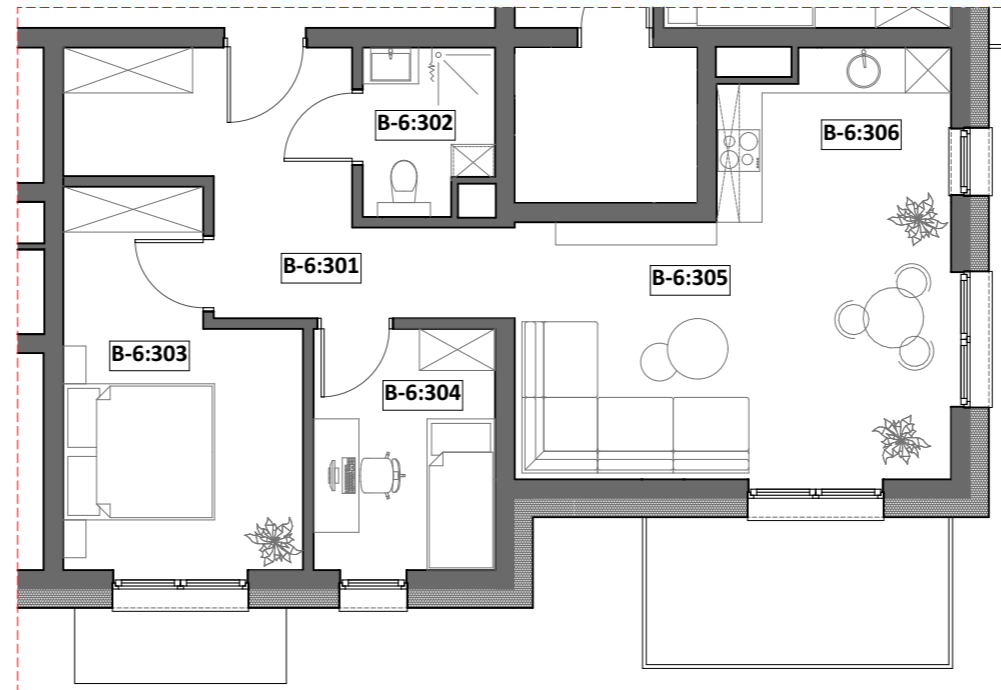
KLATKA A

KLATKA B



RZUT MIESZKANIA

2 PIĘTRO - KLATKA B  
MIESZKANIA nr B-6



ZESTAWIENIE POWIERZCHNI

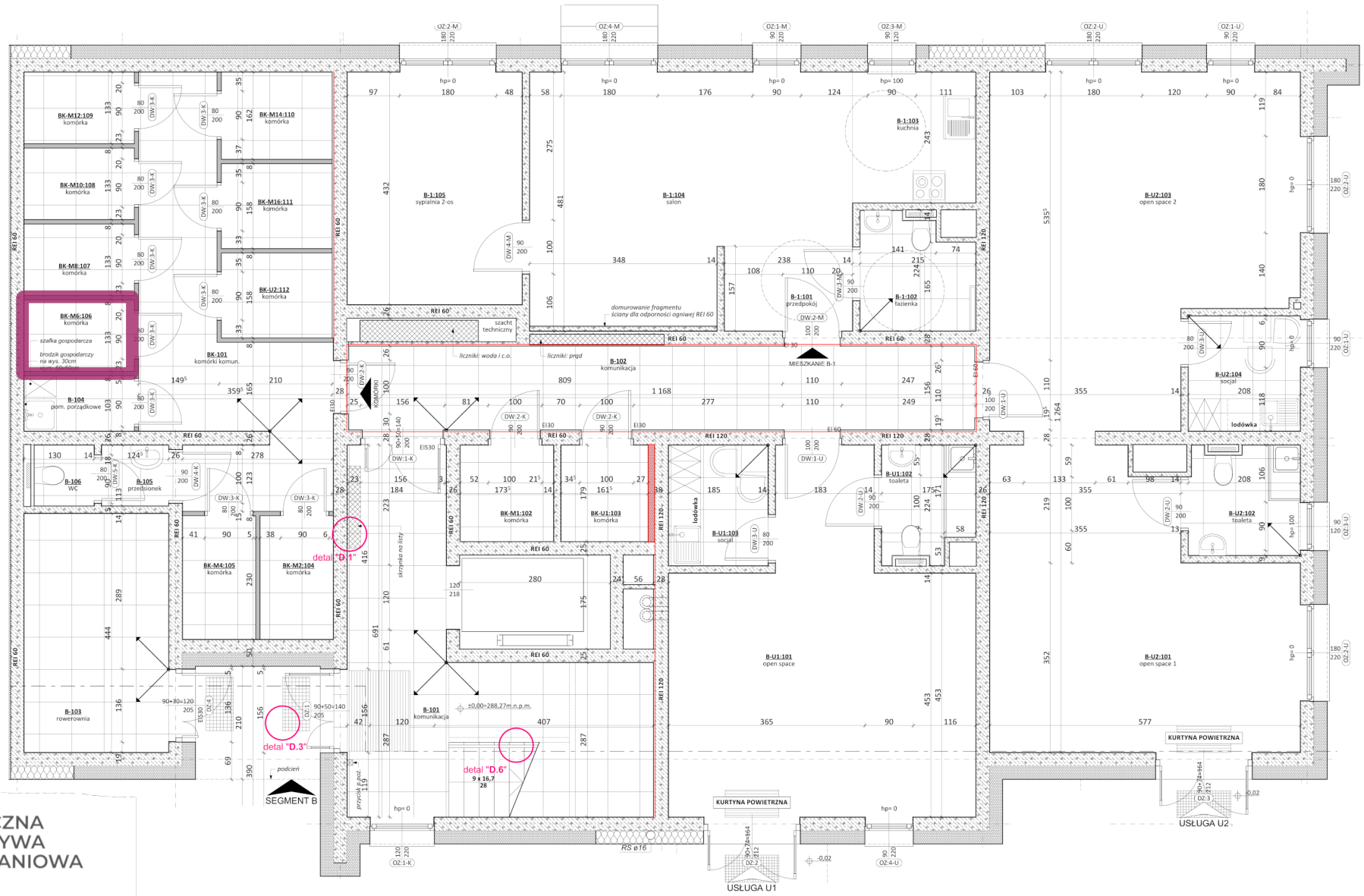
Poziom	Nr pom.	Nazwa pom.	Pow. użyt. [m <sup>2</sup> ]	Kub. netto [m <sup>3</sup> ]
Rzut II-piętra, B-6				
	B-6:301	przedpokój	12,20	32,0
	B-6:302	łazienka	3,61	9,5
	B-6:303	sypialnia 2-os	13,59	35,6
	B-6:304	sypialnia 1-os	7,66	20,1
	B-6:305	salon	19,62	51,4
	B-6:306	kuchnia	6,52	17,1
			<b>63,20 m<sup>2</sup></b>	<b>165,7 m<sup>3</sup></b>

Opracował: mgr inż. arch. Michalina KLUGER mgr inż. arch. Marcin CHMURCZYK	Podpis:	Nazwa obiektu budowlanego: <b>BUDYNEK MIESZKALNY WIELORODZINNY</b>
		Nazwa rysunku: <b>Mieszkanie B:6</b>
Projektował w specjalności architektonicznej: mgr inż. arch. Józef KUŁAGOWSKI nr upr. 26/09/SLOKK	Podpis:	Adres inwestycji: <b>ul. Śląska, 41-600 Świętochłowice, dz. nr.: dz. nr. 4462, 4464, 4468,</b>
		Nr rysunku: <b>25</b>
Sprawdzał w specjalności architektonicznej:	Podpis:	Skala rysunku: <b>1:200, 1:100, 1:1</b>
		Data: <b>listopad 2023r.</b>



# KOMÓRKA LOKATORSKA - BK-M6: 106

## LOKALIZACJA: PARTRER, SEGMENT B



SPOŁECZNA  
INICJATYWA  
MIESZKANIOWA  
ŚLĄSK

ŚWIĘTOCHŁOWICE