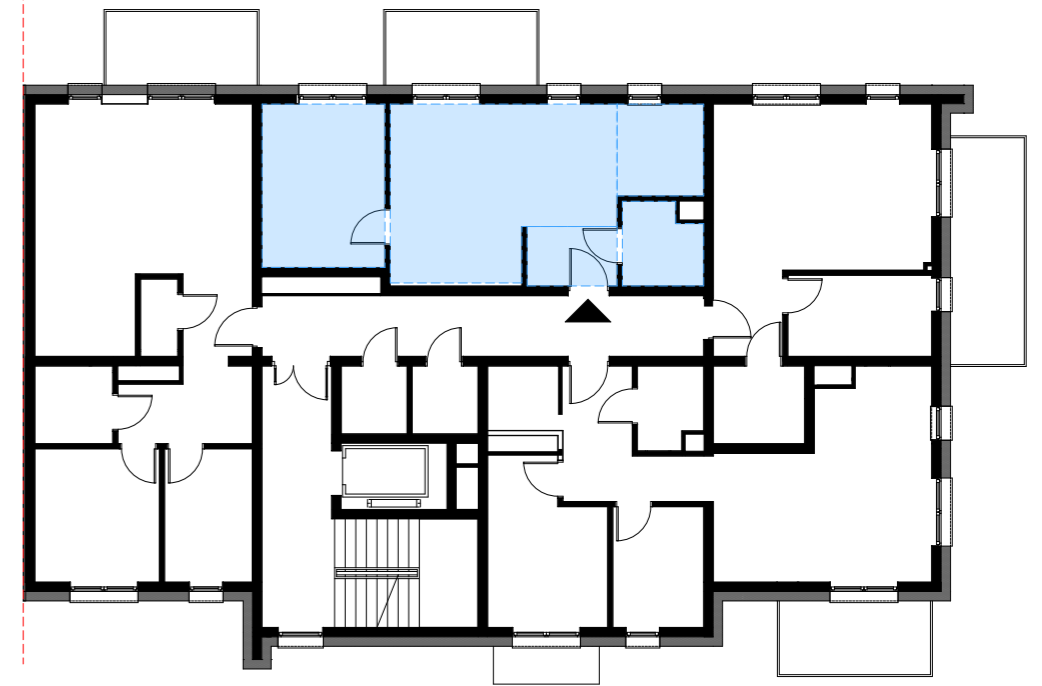
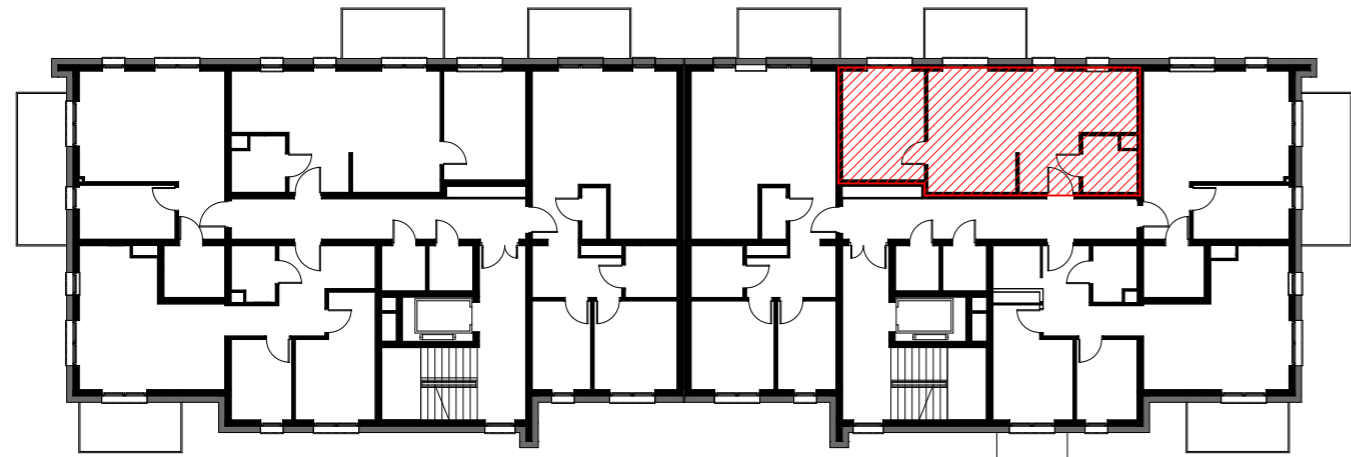


Mieszkanie "M3", ul. Śląska, Powierzchnia 52,62m²

LOKALIZACJA

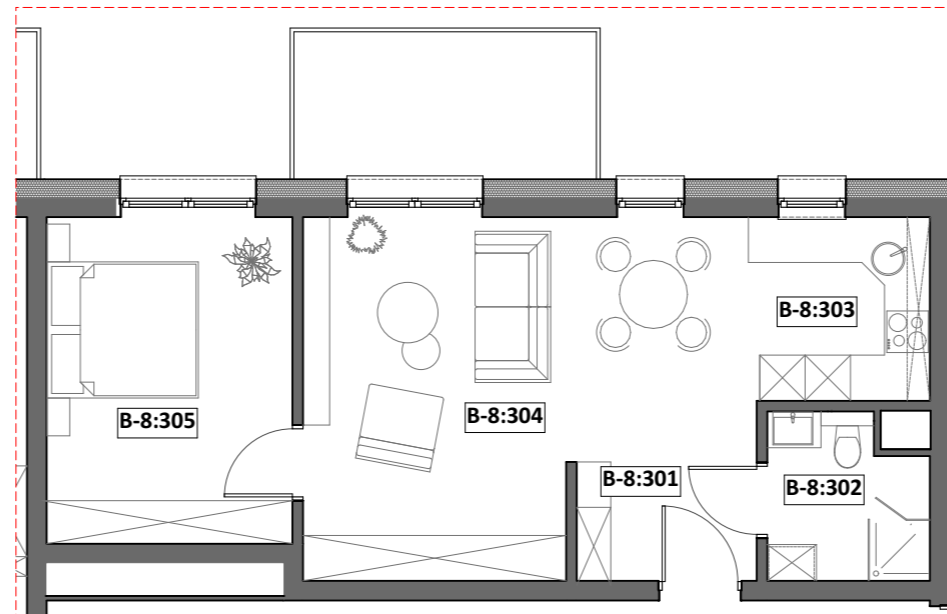
KLATKA A

KLATKA B



RZUT MIESZKANIA

2 PIĘTRO - KLATKA B
MIESZKANIA nr B-8



ZESTAWIENIE POWIERZCHNI

Poziom	Nr pom.	Nazwa pom.	Pow. użyt. [m ²]	Kub. netto [m ³]
Rzut II-piętra, B-8				
	B-8:301	przedpokój	3,74	9,8
	B-8:302	łazienka	4,38	11,5
	B-8:303	kuchnia	5,56	14,6
	B-8:304	salon	24,90	65,2
	B-8:305	sypialnia 2-os	14,04	36,8
			52,62 m²	137,9 m³

Opracował: mgr inż. arch. Michalina KLUGER mgr inż. arch. Marcin CHMURCZYK	Podpis:	Nazwa obiektu budowlanego: BUDYNEK MIESZKALNY WIELORODZINNY
		Nazwa rysunku: Mieszkanie B:8
Projektował w specjalności architektonicznej: mgr inż. arch. Józef KUŁAGOWSKI nr upr. 26/09/SLOKK	Podpis:	Adres inwestycji: ul. Śląska, 41-600 Świątchłowice, dz. nr.: dz. nr: 4462, 4464, 4468,
		Nr rysunku: 27
Sprawdzał w specjalności architektonicznej:	Podpis:	Skala rysunku: 1:200, 1:100, 1:1
		Data: listopad 2023r.



KOMÓRKA LOKATORSKA - BK-M8: 107

LOKALIZACJA: PARTRER, SEGMENT B

