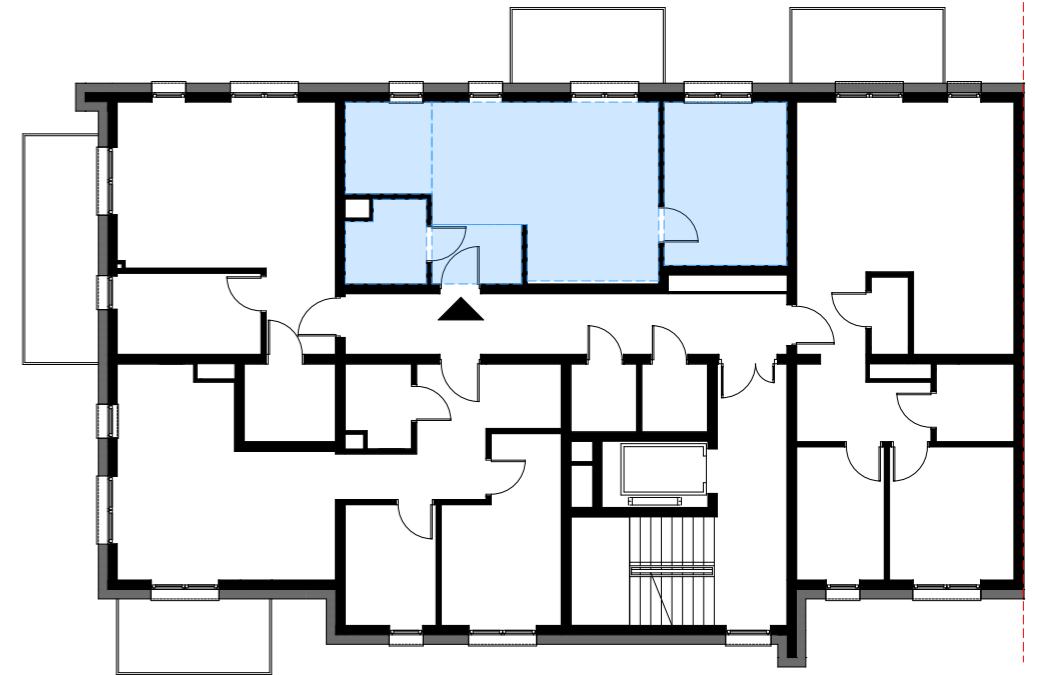
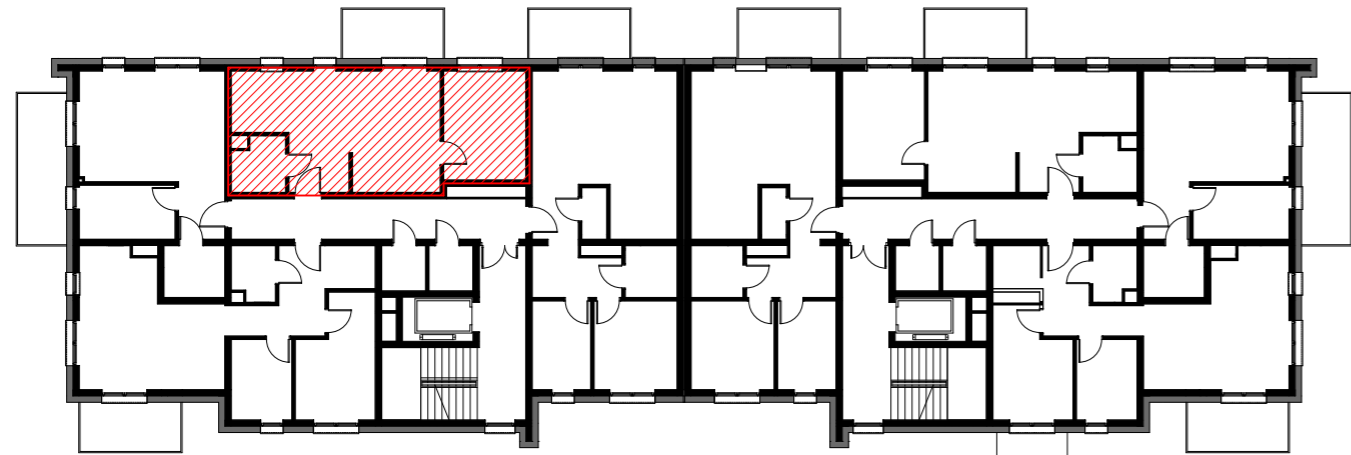


Mieszkanie "M3", ul. Śląska, Powierzchnia 52,62m<sup>2</sup>

LOKALIZACJA

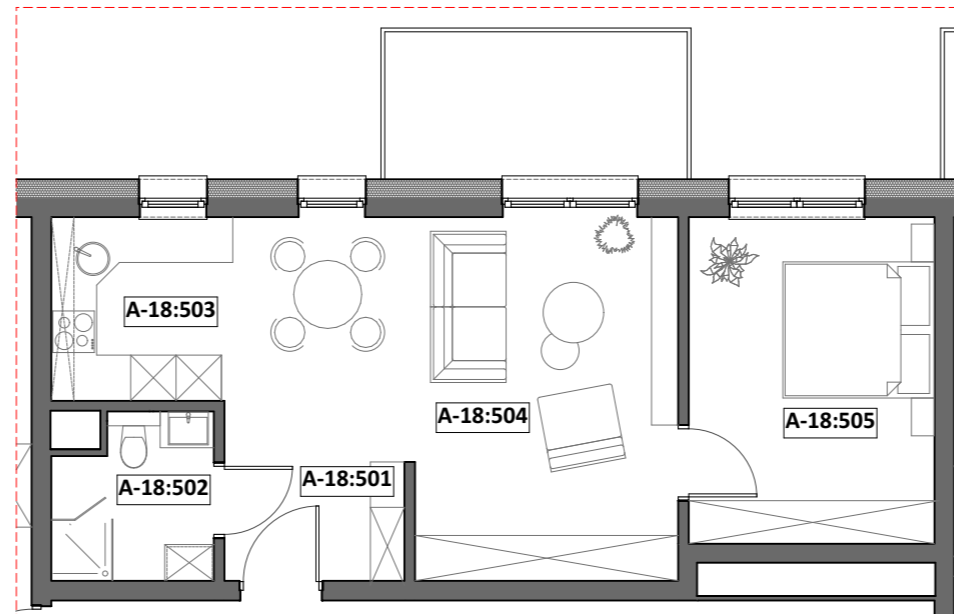
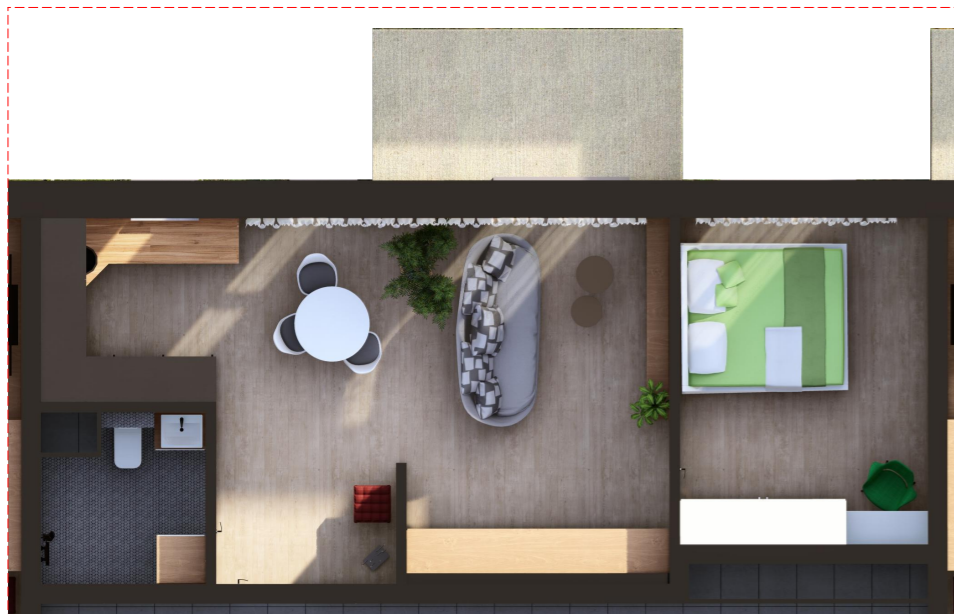
KLATKA A

KLATKA B



RZUT MIESZKANIA

4 PIĘTRO - KLATKA A  
MIESZKANIA nr A-18



ZESTAWIENIE POWIERZCHNI

Poziom	Nr pom.	Nazwa pom.	Pow. użyt. [m <sup>2</sup> ]	Kub. netto [m <sup>3</sup> ]
Rzut IV-piętra, A-18				
	A-18:501	przedpokój	3,74	10,0
	A-18:502	łazienka	4,38	11,7
	A-18:503	kuchnia	5,56	14,9
	A-18:504	salon	24,90	66,7
	A-18:505	sypialnia 2-os	14,04	37,6
			<b>52,62 m<sup>2</sup></b>	<b>140,9 m<sup>3</sup></b>

Opracował: mgr inż. arch. Michalina KLUGER mgr inż. arch. Marcin CHMURCZYK	Podpis:	Nazwa obiektu budowlanego: <b>BUDYNEK MIESZKALNY WIELORODZINNY</b>
		Nazwa rysunku: <b>Mieszkanie A:18</b>
Projektował w specjalności architektonicznej: mgr inż. arch. Józef KUŁAGOWSKI nr upr. 26/09/SLOKK	Podpis:	Adres inwestycji: <b>ul. Śląska, 41-600 Świętochłowice, dz. nr.: dz. nr: 4462, 4464, 4468,</b>
		Nr rysunku: <b>18</b>
Sprawdzał w specjalności architektonicznej:	Podpis:	Skala rysunku: <b>1:100, 1:200</b>
		Data: <b>listopad 2023r.</b>



# KOMÓRKA LOKATORSKA - AK-M18: 112

## LOKALIZACJA: PARTER, SEGMENT A

