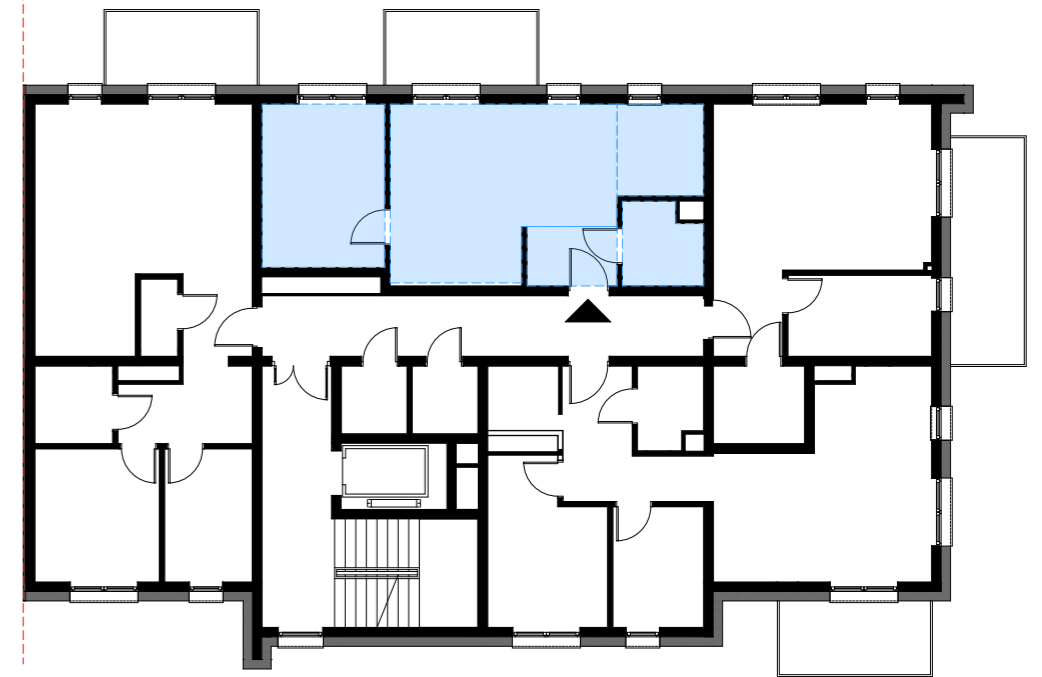
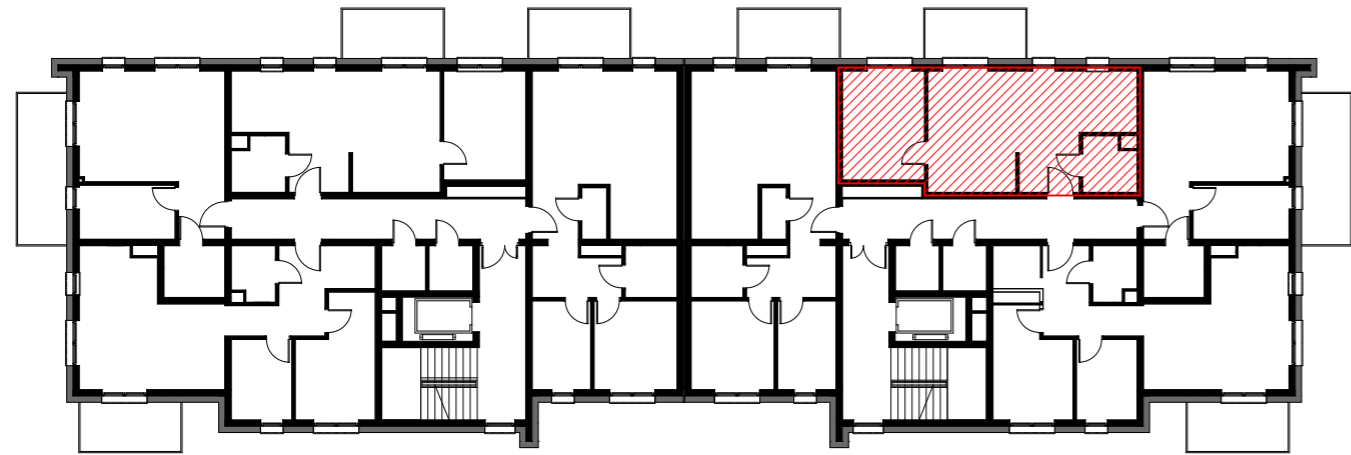


Mieszkanie "M3", ul. Śląska, Powierzchnia 52,62m<sup>2</sup>

LOKALIZACJA

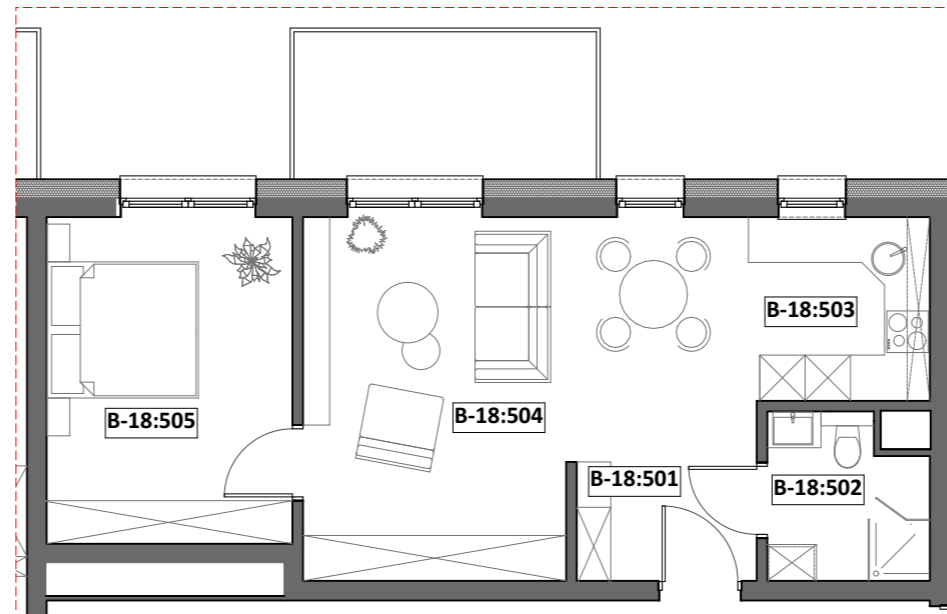
KLATKA A

KLATKA B



RZUT MIESZKANIA

4 PIĘTRO - KLATKA B  
MIESZKANIA nr B-18



ZESTAWIENIE POWIERZCHNI

| Poziom               | Nr pom.  | Nazwa pom.     | Pow. użyt. [m <sup>2</sup> ] | Kub. netto [m <sup>3</sup> ] |
|----------------------|----------|----------------|------------------------------|------------------------------|
| Rzut IV-piętra, B-18 |          |                |                              |                              |
|                      | B-18:501 | przedpokój     | 3,74                         | 10,0                         |
|                      | B-18:502 | łazienka       | 4,38                         | 11,7                         |
|                      | B-18:503 | kuchnia        | 5,56                         | 14,9                         |
|                      | B-18:504 | salon          | 24,90                        | 66,7                         |
|                      | B-18:505 | sypialnia 2-os | 14,04                        | 37,6                         |
|                      |          |                | <b>52,62 m<sup>2</sup></b>   | <b>140,9 m<sup>3</sup></b>   |

|   |         |  |
|---|---------|--|
| Opracował:<br>mgr inż. arch. Michalina KLUGER<br>mgr inż. arch. Marcin CHMURCZYK                        | Podpis: | Nazwa obiektu budowlanego:<br><b>BUDYNEK MIESZKALNY WIELORODZINNY</b>                                |
|   |         | Nazwa rysunku:<br><b>Mieszkanie B:18</b>   |
| Projektował w specjalności architektonicznej:<br>mgr inż. arch. Józef KUŁAGOWSKI<br>nr upr. 26/09/SLOKK | Podpis: | Adres inwestycji:<br><b>ul. Śląska, 41-600 Świątchłowice,<br/>dz. nr.: dz. nr: 4462, 4464, 4468,</b> |
|   |         | Nr rysunku:<br><b>37</b>   |
| Sprawdzał w specjalności architektonicznej:   | Podpis: | Skala rysunku:<br><b>1:200, 1:100</b>  |
|   |         | Data:<br><b>listopad 2023r.</b>  |



